

The logo for FUB SVÍTIDLA, featuring a stylized bird-like icon above the text "FUB" and "SVÍTIDLA" below it.

FUB
SVÍTIDLA

2023 SVÍTIDLA

LED ZDROJE
LED SVÍTIDLA

2023 SVÍTIDLA



INTERIÉROVÁ
A EXTERIÉROVÁ
SVÍTIDLA



SENZOROVÁ
SVÍTIDLA



PRŮMYSLOVÉ
A NOUZOVÉ
OSVĚTLENÍ



SVĚTELNÉ
ZDROJE
A LED SVÍTIDLA

N - NOUZOVÉ SVÍTIDLO

S - SVÍTIDLO SE SENZOREM POHYBU

N + S - NOUZOVÉ SVÍTIDLO SE SENZOREM POHYBU

DO - SVÍTIDLO NA DÁLKOVÉ OVLÁDÁNÍ (STMÍVATELNÉ)

AKTUÁLNÍ CENY NAJDETE VŽDY NA WWW.FUB.CZ.



Dlouhá životnost až 50 000 hodin.
LED stropní nebo nástěnné svítidlo.

- > Vhodné i do vlhkých prostorů (koupelny, sprchy, garáže, sklepy apod.).
- > Vhodné i pro montáž do venkovních prostorů pod přístřešek (balkony, terasy apod.).
- > Vysoký počet spínacích cyklů – vhodné i pro senzorové spínače.
- > Úspora el. energie.
- > Velmi jednoduchá montáž.
- > Materiál odolný plast.
- > Svítidla jsou konstruována tak, aby stínítka zajišťovala rovnoměrný rozptyl světla od LED zdrojů.

Montáž



Stínítko: plast / bílá
Montura: plast PC, bílá
LED světelný zdroj součástí svítidla

230 V ~ 50 Hz

Třída II.



Ra 80

| Typ | EAN / katalogové číslo | Kód skl. karty | Příkon | Světelný tok (lm) | Teplota chromatičnosti (K) | Rozměry (mm) | | Krytí IP |
|--|------------------------|----------------|--------|-------------------|----------------------------|----------------|--|----------|
| | | | | | | průměr × výška | | |
| VOLTA LED 12W/2700K IP44 | 8595583240810 | s-41247 | 12W | 900 | 2700 | 240 × 68 | | 44 |
| VOLTA LED 12W/4000K IP44 | 8595583240827 | s-41248 | 12W | 900 | 4000 | 240 × 68 | | 44 |
| VOLTA LED 18W/2700K IP44 | 8595583240834 | s-41249 | 18W | 1300 | 2700 | 280 × 70 | | 44 |
| VOLTA LED 18W/4000K IP44 | 8595583240841 | s-41250 | 18W | 1300 | 4000 | 280 × 70 | | 44 |
| VOLTA LED 24W/2700K IP44 | 8595583240858 | s-41251 | 24W | 1800 | 2700 | 330 × 70 | | 44 |
| VOLTA LED 24W/4000K IP44 | 8595583240865 | s-41252 | 24W | 1800 | 4000 | 330 × 70 | | 44 |
| S VOLTA S LED 18W/2700K IP44 | 8595583240995 | s-41754 | 18W | 1300 | 2700 | 280 × 70 | | 44 |
| S VOLTA S LED 18W/4000K IP44 | 8595583241008 | s-41755 | 18W | 1300 | 4000 | 280 × 70 | | 44 |
| S VOLTA S LED 24W/2700K IP44 | 8595583241015 | s-41756 | 24W | 1800 | 2700 | 330 × 70 | | 44 |
| S VOLTA S LED 24W/4000K IP44 | 8595583241022 | s-41757 | 24W | 1800 | 4000 | 330 × 70 | | 44 |
| N VOLTA N LED 24W/2700K IP44 | 8595583241039 | s-41758 | 24W | 1800 / 250 | 2700 | 330 × 70 | | 44 |
| N VOLTA N LED 24W/4000K IP44 | 8595583241046 | s-41759 | 24W | 1800 / 250 | 4000 | 330 × 70 | | 44 |
| N+S VOLTA N LED 24W/2700K IP44 SENZOR | 8595583241053 | s-41760 | 24W | 1800 / 250 | 2700 | 330 × 70 | | 44 |
| N+S VOLTA N LED 24W/4000K IP44 SENZOR | 8595583241060 | s-41761 | 24W | 1800 / 250 | 4000 | 330 × 70 | | 44 |

pozn. N – svítidlo s nouzovým modulem 2 h. | pozn. S – svítidlo se senzorem pohybu
pozn. N+S – svítidlo s nouzovým modulem 2 h. a senzorem pohybu

ANETA **LED**

ANETA-S **LED** s POHYBOVÝM SENZOREM

ANETA-STM **LED** STMÍVATELNÉ

ANETA-ECO **LED** STMÍVATELNÉ s DÁLK. OVLADAČEM

Přisazené stropní a nástěnné LED svítidlo.

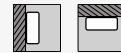
- > Dlouhá životnost až 30 000 hodin.
- > Okamžitý náběh na plný výkon i v teplotách kolem bodu mrazu.
- > Vysoký počet spínacích cyklů – vhodné pro senzorové nebo elektronické spínače – chodby, toalety atd.
- > Úspora el. energie.
- > Velký rozsah teplot okolního prostředí.
- > Svítidla jsou konstruována tak, aby stínítka zajišťovala rovnoměrný rozptyl světla od LED zdrojů.



Dálkový ovladač pro svítidla ANETA-ECO



Montáž



Stínítka: PMMA plast

Montura: bílá

LED světelný zdroj součástí svítidla

230 V ~ 50 Hz

Třída I.



Ra 83



| Typ | EAN / katalogové číslo | Kód skl. karty | Příkon | Světelný tok (lm) | Teplota chromatičnosti (K) | Rozměry (mm) | | Krytí IP |
|---|------------------------|----------------|--------|-------------------|----------------------------|----------------|----|----------|
| | | | | | | průměr × výška | | |
| ANETA 210 LED 10W/2700K | 8595583235441 | s-24425 | 10W | 750 | 2700 | 210 × 80 | 20 | |
| ANETA 210 LED 10W/4000K | 8595583233256 | s-23732 | 10W | 750 | 4000 | 210 × 80 | 20 | |
| ANETA 260 LED 12W/2700K | 8595583234154 | s-23980 | 12W | 900 | 2700 | 260 × 80 | 20 | |
| ANETA 260 LED 12W/4000K | 8595583228078 | s-22900 | 12W | 900 | 4000 | 260 × 80 | 20 | |
| ANETA 300 LED 16W/2700K | 8595583234376 | s-23721 | 16W | 1200 | 2700 | 300 × 100 | 20 | |
| ANETA 300 LED 16W/4000K | 8595583228085 | s-22901 | 16W | 1200 | 4000 | 300 × 100 | 20 | |
| ANETA 290 LED 12W/2700K | 8595583234727 | s-24209 | 12W | 900 | 2700 | 275 × 70 | 44 | |
| ANETA 290 LED 12W/4000K | 8595583233232 | s-23733 | 12W | 900 | 4000 | 275 × 70 | 44 | |
| ANETA 350 LED 20W/2700K | 8595583234383 | s-23720 | 20W | 1500 | 2700 | 330 × 100 | 20 | |
| ANETA 350 LED 20W/4000K | 8595583228092 | s-22902 | 20W | 1500 | 4000 | 330 × 100 | 20 | |
| ANETA 410 LED 24W/2700K | 8595583234161 | s-23881 | 24W | 1800 | 2700 | 410 × 103 | 20 | |
| ANETA 410 LED 24W/4000K | 8595583228269 | s-23459 | 24W | 1800 | 4000 | 410 × 103 | 20 | |
| ANETA 500 LED 36W/2700K | 8595583234390 | s-24040 | 36W | 2600 | 2700 | 500 × 123 | 20 | |
| ANETA 500 LED 36W/4000K | 8595583228276 | s-23460 | 36W | 2600 | 4000 | 500 × 123 | 20 | |
| ANETA 560 LED 48W/2700K | 8595583235328 | s-24343 | 48W | 3600 | 2700 | 560 × 120 | 20 | |
| ANETA 560 LED 48W/4000K | 8595583233263 | s-23734 | 48W | 3600 | 4000 | 560 × 120 | 20 | |
| S ANETA-S 260 LED 12W/2700K | 8595583231191 | s-23657 | 12W | 950 | 2700 | 260 × 80 | 20 | |
| S ANETA-S 260 LED 12W, 4000K | 8595583231221 | s-23658 | 12W | 950 | 4000 | 260 × 80 | 20 | |
| S ANETA-S 300 LED 16W, 4000K | 8595583231238 | s-23660 | 16W | 1150 | 4000 | 300 × 100 | 20 | |
| S ANETA-S 350 LED 20W, 2700K | 8595583231214 | s-23661 | 20W | 1450 | 2700 | 330 × 100 | 20 | |
| S ANETA-S 350 LED 20W, 4000K | 8595583231245 | s-23662 | 20W | 1450 | 4000 | 330 × 100 | 20 | |
| S ANETA-S 500 LED 36W, 2700K | 8595583241107 | s-41801 | 36W | 2600 | 2700 | 500 × 123 | 20 | |
| S ANETA-S 500 LED 36W, 4000K | 8595583241114 | s-41802 | 36W | 2600 | 4000 | 500 × 123 | 20 | |
| S ANETA-S 560 LED 48W, 2700K | 8595583241145 | s-41800 | 48W | 3600 | 2700 | 560 × 120 | 20 | |
| S ANETA-S 560 LED 48W, 4000K | 8595583240964 | s-39943 | 48W | 3600 | 4000 | 560 × 120 | 20 | |
| ANETA-ECO 330 LED 24W/4000K | 8595583239043 | s-28851 | 24W | 1920 | 4000 | 330 × 65 | 20 | |
| DO ANETA-ECO 480 LED 36W STM 3000K-6500K | 8595583239050 | s-28852 | 36W | 2880 | 3000 / 4000 / 6500 | 480 × 65 | 20 | |
| CER-01 RC LED ovladač | 8595583239128 | s-28859 | | | | | 20 | |
| CER-04 RC LED ovladač | 8595583239135 | s-28860 | | | | | 20 | |

pozn. S – svítidlo se senzorem pohybu

pozn. DO – provedení se stmíváním pomocí dálkového ovladače CER-01 RC (CER-04 RC – pro 1 až 4 svítidla)

ANETA STAR LED

ANETA N 350 LED s NOUZOVÝM MODULEM 2 hod.

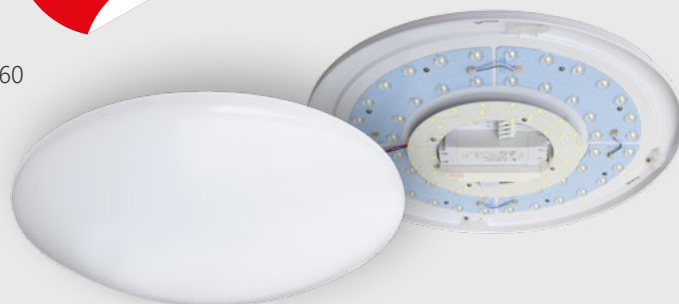
ANETA N 560 LED s NOUZOVÝM MODULEM 2 hod.

ANETA STAR (stínítko se třpytícím efektem)



ANETA N 560

ANETA N 350



Montáž



Stínítko: PMMA bílá opál mat
Montura: kov, bílá
LED světelný zdroj součástí svítidla

230 V ~ 50 Hz

Třída I.



Ra 83

| Typ | EAN / katalogové číslo | Kód skl. karty | Příkon | Světelný tok (lm) | Teplota chromatičnosti (K) | Rozměry (mm) | | Krytí IP |
|---|------------------------|----------------|--------|-------------------|----------------------------|----------------|----|----------|
| | | | | | | průměr × výška | | |
| N ANETA 350 N LED 20W/2700K | 8595583237391 | s-26104 | 20W | 1400 / 250 | 2700 | 330 × 100 | 20 | |
| N ANETA 350 N LED 20W/4000K | 8595583235311 | s-24337 | 20W | 1400 / 250 | 4000 | 330 × 100 | 20 | |
| N+S ANETA 350 N LED 20W/2700K SENZOR | 8595583238534 | s-28819 | 20W | 1400 / 250 | 2700 | 330 × 100 | 20 | |
| N+S ANETA 350 N LED 20W/4000K SENZOR | 8595583235663 | s-24473 | 20W | 1400 / 250 | 4000 | 330 × 100 | 20 | |
| N ANETA 560 N LED 48W/2700K | 8595583241121 | s-41799 | 48W | 3600 / 250 | 2700 | 560 × 120 | 20 | |
| N ANETA 560 N LED 48W/4000K | 8595583241138 | s-41780 | 48W | 3600 / 250 | 4000 | 560 × 120 | 20 | |
| N+S ANETA 560 N LED 48W/2700K SENZOR | 8595583240766 | s-41798 | 48W | 3600 / 250 | 2700 | 560 × 120 | 20 | |
| N+S ANETA 560 N LED 48W/4000K SENZOR | 8595583240773 | s-41140 | 48W | 3600 / 250 | 4000 | 560 × 120 | 20 | |
| ANETA STAR 300 LED 16W/2700K | 8595583234819 | s-24306 | 16W | 1100 | 2700 | 290 × 90 | 20 | |
| ANETA STAR 300 LED 16W/4000K | 8595583234550 | s-24114 | 16W | 1100 | 4000 | 290 × 90 | 20 | |
| ANETA STAR 350 LED 20W/2700K | 8595583234826 | s-24301 | 20W | 1400 | 2700 | 330 × 100 | 20 | |
| ANETA STAR 350 LED 20W/4000K | 8595583234567 | s-24115 | 20W | 1400 | 4000 | 330 × 100 | 20 | |
| ANETA STAR 420 LED 24W/2700K | 8595583234833 | s-24305 | 24W | 1600 | 2700 | 380 × 110 | 20 | |
| ANETA STAR 420 LED 24W/4000K | 8595583234574 | s-24116 | 24W | 1600 | 4000 | 380 × 110 | 20 | |
| ANETA STAR 500 LED 36W/2700K | 8595583235397 | s-24363 | 36W | 2500 | 2700 | 480 × 120 | 20 | |
| ANETA STAR 500 LED 36W/4000K | 8595583234581 | s-24117 | 36W | 2500 | 4000 | 480 × 120 | 20 | |
| S ANETA STAR-S 300 LED 16W, 4000K | 8595583237933 | s-34387 | 16W | 1100 | 4000 | 290 × 90 | 20 | |
| S ANETA STAR-S 350 LED 20W, 2700K | 8595583237940 | s-34388 | 20W | 1400 | 2700 | 330 × 100 | 20 | |
| S ANETA STAR-S 350 LED 20W, 4000K | 8595583237957 | s-27428 | 20W | 1400 | 4000 | 330 × 100 | 20 | |
| N ANETA STAR N 350 LED 20W/2700K | 8595583238336 | s-34159 | 20W | 1400 / 250 | 2700 | 330 × 100 | 20 | |
| N ANETA STAR N 350 LED 20W/4000K | 8595583236325 | s-27460 | 20W | 1400 / 250 | 4000 | 330 × 100 | 20 | |
| N+S ANETA STAR N 350 LED 20W/2700K SENZOR | 8595583239555 | s-34394 | 20W | 1400 / 250 | 2700 | 330 × 100 | 20 | |
| N+S ANETA STAR N 350 LED 20W/4000K SENZOR | 8595583239463 | s-34395 | 20W | 1400 / 250 | 4000 | 330 × 100 | 20 | |

pozn. N – svítidlo s nouzovým modulem 2 h. | pozn. S – svítidlo se senzorem pohybu
pozn. N+S – svítidlo s nouzovým modulem 2 h. a senzorem pohybu

ANETA DUAL **LED**

ANETA DUAL STAR **LED**



ANETA DUAL STAR
(stínítko se třpytícím efektem)



Stínítko: PMMA bílá opál mat
Montura: kov, bílá
LED světelný zdroj součástí svítidla

Přisazené stropní a nástěnné LED svítidlo.

- > Dva samostatné světelné zdroje.
- > V zapojení s dvojitým (lustrovým) vypínačem tři intenzity světla.
- > Možno kombinovat teploty chromatičnosti světelných zdrojů.
- > Dlouhá životnost až 30 000 hodin.
- > Úspora el. energie.
- > Svítidla jsou konstruována tak, aby stínítka zajišťovala rovnoměrný rozptyl světla od LED zdrojů.
- > Okamžitý náběh na plný výkon i v teplotách kolem bodu mrazu.
- > Vysoký počet spínacích cyklů – vhodné pro senzorové nebo elektronické spínače – chodby, toalety atd.
- > Velký rozsah teplot okolního prostředí.

Montáž



230 V ~ 50 Hz

Třída I.



Ra 83

| Typ | EAN / katalogové číslo | Kód skl. karty | Příkon | Světelný tok (lm) | Teplota chromatičnosti (K) | Rozměry (mm) průměr × výška | Krytí IP |
|---------------------------|------------------------|----------------|-----------|-------------------|----------------------------|-----------------------------|----------|
| ANETA DUAL 500/3000K | 8595583235458 | s-24466 | 36W + 10W | 3450 | 3000 | 500 × 123 | 20 |
| ANETA DUAL 500/4000K | 8595583235465 | s-24465 | 36W + 10W | 3450 | 4000 | 500 × 123 | 20 |
| ANETA DUAL STAR 500/3000K | 8595583236387 | s-26093 | 36W + 10W | 3450 | 3000 | 500 × 123 | 20 |
| ANETA DUAL STAR 500/4000K | 8595583236394 | s-26194 | 36W + 10W | 3450 | 4000 | 500 × 123 | 20 |

pozn. N – svítidlo s nouzovým modulem 2 h. | pozn. S – svítidlo se senzorem pohybu
pozn. N+S – svítidlo s nouzovým modulem 2 h. a senzorem pohybu

PAVLA **LED**

PAVLA STAR **LED**



PAVLA STAR
(stínítko se třpytícím efektem)



Stínítko: PMMA bílá opál mat
Montura: kov, bílá
LED světelný zdroj součástí svítidla

- > Přisazené stropní a nástěnné LED svítidlo.
- > Dlouhá životnost až 30 000 hodin.
- > Okamžitý náběh na plný výkon i v teplotách kolem bodu mrazu.
- > Vysoký počet spínacích cyklů – vhodné pro senzorové nebo elektronické spínače – chodby, toalety apod.
- > Úspora el. energie.
- > Velký rozsah teplot okolního prostředí.
- > Svítidla jsou konstruována tak, aby stínítka zajišťovala rovnoměrný rozptyl světla od LED zdrojů.



Dálkový ovladač pro svítidla PAVLA

Montáž



230 V ~ 50 Hz

Třída I.



| Typ | EAN / katalogové číslo | Kód skl. karty | Příkon | Světelný tok (lm) | Teplota chromatičnosti (K) | Rozměry (mm) | | Krytí IP |
|--|------------------------|----------------|--------|-------------------|----------------------------|----------------|----|----------|
| | | | | | | d × v × š | | |
| PAVLA 320 LED 24W/4000K | 8595583234505 | s-24119 | 24W | 1600 | 4000 | 320 × 320 × 50 | 20 | |
| PAVLA 420 LED 36W/2700K | 8595583235281 | s-24311 | 36W | 3000 | 2700 | 420 × 420 × 50 | 20 | |
| PAVLA 420 LED 36W/4000K | 8595583234512 | s-24111 | 36W | 3000 | 4000 | 420 × 420 × 50 | 20 | |
| PAVLA 520 LED 48W/2700K | 8595583235410 | s-24399 | 48W | 3800 | 2700 | 520 × 520 × 50 | 20 | |
| PAVLA 520 LED 48W/4000K | 8595583234529 | s-24112 | 48W | 3800 | 4000 | 520 × 520 × 50 | 20 | |
| S PAVLA 320 LED 24W/4000K SENZOR | 8595583240667 | s-33965 | 24W | 1600 | 4000 | 320 × 320 × 50 | 20 | |
| S PAVLA 420 LED 36W/2700K SENZOR | 8595583240674 | | 36W | 3000 | 2700 | 420 × 420 × 50 | 20 | |
| S PAVLA 420 LED 36W/4000K SENZOR | 8595583239739 | s-34385 | 36W | 3000 | 4000 | 420 × 420 × 50 | 20 | |
| S PAVLA 520 LED 48W/2700K SENZOR | 8595583240698 | s-41232 | 48W | 3800 | 2700 | 520 × 520 × 50 | 20 | |
| S PAVLA 520 LED 48W/4000K SENZOR | 8595583240704 | s-41151 | 48W | 3800 | 4000 | 520 × 520 × 50 | 20 | |
| N PAVLA N 320 LED 20W/4000K | 8595583235519 | s-27923 | 20W | 1600 / 250 | 4000 | 320 × 320 × 50 | 20 | |
| N PAVLA N 420 LED 36W/2700K | 8595583239487 | s-34299 | 36W | 3000 / 250 | 2700 | 420 × 420 × 50 | 20 | |
| N PAVLA N 420 LED 36W/4000K | 8595583239944 | s-34300 | 36W | 3000 / 250 | 4000 | 420 × 420 × 50 | 20 | |
| N PAVLA N 520 LED 48W/2700K | 8595583239951 | s-34304 | 48W | 3800 / 250 | 2700 | 520 × 520 × 50 | 20 | |
| N PAVLA N 520 LED 48W/4000K | 8595583239968 | s-34305 | 48W | 3800 / 250 | 4000 | 520 × 520 × 50 | 20 | |
| N+S PAVLA N 320 LED 20W/4000K SENZOR | 8595583235717 | s-27506 | 20W | 1600 / 250 | 4000 | 320 × 320 × 50 | 20 | |
| N+S PAVLA N 420 LED 36W/2700K SENZOR | 8595583239593 | s-34451 | 36W | 3000 / 250 | 2700 | 420 × 420 × 50 | 20 | |
| N+S PAVLA N 420 LED 36W/4000K SENZOR | 8595583239609 | s-34452 | 36W | 3000 / 250 | 4000 | 420 × 420 × 50 | 20 | |
| N+S PAVLA N 520 LED 48W/2700K SENZOR | 8595583238619 | s-34453 | 48W | 3800 / 250 | 2700 | 520 × 520 × 50 | 20 | |
| N+S PAVLA N 520 LED 48W/4000K SENZOR | 8595583238626 | s-34454 | 48W | 3800 / 250 | 4000 | 520 × 520 × 50 | 20 | |
| PAVLA STAR 420 LED 36W/2700K | 8595583235298 | s-24313 | 36W | 3000 | 2700 | 420 × 420 × 50 | 20 | |
| PAVLA STAR 420 LED 36W/4000K | 8595583234536 | s-24113 | 36W | 3000 | 4000 | 420 × 420 × 50 | 20 | |
| PAVLA STAR 520 LED 48W/2700K | 8595583235304 | s-24312 | 48W | 3800 | 2700 | 520 × 520 × 50 | 20 | |
| PAVLA STAR 520 LED 48W/4000K | 8595583235168 | s-24264 | 48W | 3800 | 4000 | 520 × 520 × 50 | 20 | |
| S PAVLA STAR 420 LED 36W/2700K SENZOR | 8595583240711 | | 36W | 3000 | 2700 | 420 × 420 × 50 | 20 | |
| S PAVLA STAR 420 LED 36W/4000K SENZOR | 8595583240728 | | 36W | 3000 | 4000 | 420 × 420 × 50 | 20 | |
| S PAVLA STAR 520 LED 48W/2700K SENZOR | 8595583240735 | | 48W | 3800 | 2700 | 520 × 520 × 50 | 20 | |
| S PAVLA STAR 520 LED 48W/4000K SENZOR | 8595583240742 | | 48W | 3800 | 4000 | 520 × 520 × 50 | 20 | |
| N PAVLA STAR N 420 LED 36W/2700K | 8595583239975 | s-34301 | 36W | 3000 / 250 | 2700 | 420 × 420 × 50 | 20 | |
| N PAVLA STAR N 420 LED 36W/4000K | 8595583235526 | s-28067 | 36W | 3000 / 250 | 4000 | 420 × 420 × 50 | 20 | |
| N PAVLA STAR N 520 LED 48W/2700K | 8595583239623 | s-34306 | 48W | 3000 / 250 | 2700 | 520 × 520 × 50 | 20 | |
| N PAVLA STAR N 520 LED 48W/4000K | 8595583239630 | s-34307 | 48W | 3000 / 250 | 4000 | 520 × 520 × 50 | 20 | |
| N+S PAVLA STAR N 420 LED 36W/2700K SENZOR | 8595583239616 | s-34483 | 36W | 3000 / 250 | 2700 | 420 × 420 × 50 | 20 | |
| N+S PAVLA STAR N 420 LED 36W/4000K SENZOR | 8595583235724 | s-34484 | 36W | 3000 / 250 | 4000 | 420 × 420 × 50 | 20 | |
| N+S PAVLA STAR N 520 LED 48W/2700K SENZOR | 8595583239647 | s-34485 | 48W | 3000 / 250 | 2700 | 520 × 520 × 50 | 20 | |
| N+S PAVLA STAR N 520 LED 48W/4000K SENZOR | 8595583238640 | s-34486 | 48W | 3000 / 250 | 4000 | 520 × 520 × 50 | 20 | |
| DO PAVLA-ECO 400 LED 36W STM 3000K-6500K | 8595583239067 | s-28853 | 36W | 2880 | 3000/4000/6000 | 430 × 430 × 75 | 20 | |
| CER-01 RC LED ovladač | 8595583239128 | s-28859 | | | | | 20 | |
| CER-04 RC LED ovladač | 8595583239135 | s-28860 | | | | | 20 | |

pozn. N – svítidlo s nouzovým modulem 2 h. | pozn. S – svítidlo se senzorem pohybu | pozn. N+S – svítidlo s nouzovým modulem 2 h. a senzorem pohybu
 pozn. DO – provedení se stmíváním pomocí dálkového ovladače CER-01 RC (CER-04 RC – pro 1 až 4 svítidla)

LED PCB **LED** SVĚTELNÉ ZDROJE

TYP LP 155, 195 a 230



TYP BL, LP155, LP195 a LP230




Vysoce úsporný plochý zdroj světla ve třech provedeních teploty v různých výkonových řadách ve třech velikostech. Životnost 30 000 hodin. Okamžitý start, neblíká. Neomezený počet spínacích cyklů, vhodné pro elektronické a senzorové spínání. Vhodné do kruhových a čtvercových svítidel s opalovými stínítky. Jelikož jsou jednotlivé LED diody rovnoměrně rozprostřeny na ploše, světlo bude stínítkem rovnoměrně vyzařováno do prostoru bez oslnění. Tento LED systém se dá snadno namontovat do stávajících svítidel již instalovaných a vyměnit tak snadno původní vybavení svítidel (žárovky, zářivky, úsporky) za úsporný a bezúdržbový LED systém.

Jedná se o naprostou většinu uvedených v tomto katalogu svítidel.

Velmi jednoduchá montáž pomocí přiložených magnetů nebo pomocí šroubů.



Montáž  

230 V ~ 50 Hz Třída I.  Ra 83



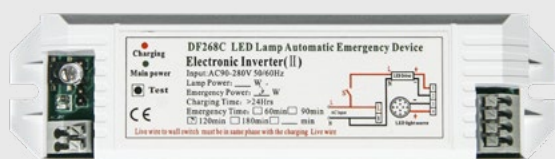
| Typ | EAN / katalogové číslo | Kód skl. karty | Příkon | Světelný tok (lm) | Teplota chromatičnosti (K) | Rozměry (mm) | | Krytí IP |
|------------------------------|------------------------|----------------|--------|-------------------|----------------------------|--------------|--|----------|
| | | | | | | průměr | | |
| LP 10W PCB + Driver 3000K BL | 8595583234628 | s-24174 | 10W | 1000 | 3000 | 120 | | 20 |
| LP 10W PCB + Driver 4000K BL | 8595583234635 | s-24175 | 10W | 1000 | 4000 | 120 | | 20 |
| LP 16W PCB + Driver 3000K BL | 8595583234642 | s-24176 | 16W | 1600 | 3000 | 180 | | 20 |
| LP 16W PCB + Driver 4000K BL | 8595583234659 | s-24177 | 16W | 1600 | 4000 | 180 | | 20 |
| LP 20W PCB + Driver 3000K BL | 8595583234666 | s-24178 | 20W | 2000 | 3000 | 180 | | 20 |
| LP 20W PCB + Driver 4000K BL | 8595583234673 | s-24179 | 20W | 2000 | 4000 | 180 | | 20 |
| LP 30W PCB + Driver 3000K BL | 8595583234680 | s-24180 | 30W | 3000 | 3000 | 240 | | 20 |
| LP 30W PCB + Driver 4000K BL | 8595583234697 | s-24181 | 30W | 3000 | 4000 | 240 | | 20 |
| LP 155 18W LED PCB 3000K | 8595583239142 | s-28861 | 18W | 1620 | 3000 | 155 | | 20 |
| LP 155 18W LED PCB 4000K | 8595583239159 | s-28862 | 18W | 1620 | 4000 | 155 | | 20 |
| LP 195 24W LED PCB 3000K | 8595583239166 | s-28863 | 24W | 2160 | 3000 | 195 | | 20 |
| LP 195 24W LED PCB 4000K | 8595583239173 | s-28864 | 24W | 2160 | 4000 | 195 | | 20 |
| LP 230 36W LED PCB 3000K | 8595583239180 | s-28865 | 36W | 3240 | 3000 | 230 | | 20 |
| LP 230 36W LED PCB 4000K | 8595583239197 | s-28866 | 36W | 3240 | 4000 | 230 | | 20 |

➤ EK-DF-268C **LED** NOUZOVÝ MODUL



EK-DF-268C + LED PCB 20W

EK-DF-268C



Nouzový modul vč. vestavěného akumulátoru, který je použit např. ve svítidlech ANETA, PAVLA, BARBORA, SABRINA apod..

- > Velmi jednoduchá instalace do jakéhokoliv jiného svítidla a připojení na stávající LED světelný zdroj nebo možnost dodání vč. LED kruhového světelného zdroje (verze s LED PCB 20 W viz tabulka).
- > Doba svícení při výpadku el. sítě (v nouzovém režimu) až 2 hod. v závislosti na použitém LED světelném zdroji.
- > Doba nabíjení 24 hod.
- > Samostatné LED signalizace nabíjení akumulátoru a připojení el. sítě (pohotovostního režimu).
- > Testovací tlačítko.
- > Možnost zapojení se senzorem pohybu.
- > Plastový kryt.
- > DOBA SVÍCENÍ V NOUZOVÉM REŽIMU: 2 HOD.

230 V ~ 50 Hz Třída II. Ra 83

| Typ | EAN / katalogové číslo | Kód skl. karty | Příkon / v nouzovém režimu | Světelný tok (lm) v nouzovém režimu (lm) | Tepnota chromatičnosti (K) | Rozměry (mm) průměr × výška d × v × š | Krytí IP |
|---|------------------------|----------------|----------------------------|--|----------------------------|---------------------------------------|----------|
| EK-DF-268C + LED PCB 20W/4000K | 8595583236363 | s-24411 | 20W / 5W | 1400 / 250 | 4000 | 240 | 20 |
| EK-DF-268C + LED PCB 20W/4000K + DRIVER | 8595583238343 | s-33972 | 20W / 5W | 1400 / 250 | 4000 | 240 | 20 |
| EK-DF-268C | 8595583236370 | s-24567 | | | | 130 × 40 × 30 | 20 |

➤ LEON INT, LEON EXT SENZOR POHYBU



LEON INT (SMALL)



LEON EXT

Mikrovlnné senzory pro použití mimo svítidla. (LEON EXT) a vnitřní použití do svítidel (LEON INT) jsou vhodné pro prostory s častým pohybem osob – chodby, schodiště, haly, toalety atd.

LEON INT je možnost montovat do většiny svítidel Fulgur i do svítidel jiných výrobců, a to spolu se žárovkou do max. výkonu 60 W. Nastavení intenzity světla při sepnutí 2–2000 LUX (toto nastavení umožňuje definovat, při jaké intenzitě okolního světla senzor sepne).

- > Spotřeba: 0,9 W
- > Doba svícení: 1–12 min.
- > Dosah senzoru: 1–8 m
- > Detekční úhel: 360°



230 V ~ 50 Hz

Třída II.

| Typ | EAN / katalogové číslo | Kód skl. karty | Max. zátěž spínání | Rozměry (mm) průměr × výška d × v × š | Krytí IP |
|-------------------|------------------------|----------------|--------------------|---------------------------------------|----------|
| S LEON INT | 8594010506444 | s-06816 | 1200W | 67 × 39 × 25 | 20 |
| S LEON EXT | 8594010506437 | s-06815 | 1200W | 95 × 43 | 20 |

pozn. S – svítidlo se senzorem pohybu

8 > MIRIAM LED

LED



LED stropní a nástěnné svítidlo s mikrovlnným senzorem.

- > Svítidlo je vybaveno svorkovnicí, na kterou lze připojit další svítidla.
- > Úhel snímání 360° s dosahem až 8 m.
- > Nastavitelný dosah senzorů.
- > Nastavitelná doba sepnutí.
- > Nastavitelné sepnutí v závislosti na okolním osvětlení.
- > Ke svítidlu lze připojit další svítidla do celkového výkonu v součtu 740 W.
- > Ve svítidle je propojovací svorkovnice.

Montáž



Stínítko: sklo
Montura: kovová bílá
LED světelný zdroj součástí svítidla

230 V ~ 50 Hz

Třída I.



Ra 82

| Typ | EAN / Katalogové číslo | Kód skl. karty | Příkon | Světelný tok (lm) | Teplota chromatičnosti (K) | Rozměry (mm) | | Krytí IP |
|--------------|------------------------|----------------|--------|-------------------|----------------------------|--------------|--|----------|
| | | | | | | průměr | | |
| S MIRIAM LED | 8595583234291 | s-24017 | 10W | 650 | 4000 | 280 × 100 | | 44 |

pozn. S – svítidlo se senzorem pohybu

> MIRIAM 2 / MARTA



Stropní a nástěnné svítidlo: MIRIAM 2 – s mikrovlnným pohybovým senzorem, MARTA bez senzoru.

- > Obě svítidla (MIRIAM 2 i MARTA) se stejným designem.
- > Úhel snímání 360° s dosahem až 8 m.
- > Nastavitelný dosah senzorů.
- > Nastavitelná doba sepnutí.
- > Nastavitelné sepnutí v závislosti na okolním osvětlení.
- > Ke svítidlu lze připojit další svítidla do celkového výkonu v součtu 740 W.
- > Ve svítidle je propojovací svorkovnice.

Montáž



Stínítko: sklo, bílá opál mat
Montura: plast bílá
Osazeno světelným zdrojem: ne

230 V ~ 50 Hz

Třída II.



| Typ | EAN / Katalogové číslo | Kód skl. karty | Příkon | Světelný tok (lm) | Teplota chromatičnosti (K) | Rozměry (mm) | | Krytí IP |
|------------|------------------------|----------------|---------------------------|-------------------|----------------------------|--------------|--|----------|
| | | | | | | průměr | | |
| S MIRIAM 2 | 8594010506376 | s-22258 | Žárovka max. 60W/LED 14W | | | 280 × 100 | | 44 |
| MARTA | 8594010506413 | s-06789 | Žárovka max. 60W/ LED 14W | | | 280 × 105 | | 44 |

pozn. S – svítidlo se senzorem pohybu

MARINA



Stínítko: PC, bílá opál mat
Montura: plast bílá
Osazeno světelným zdrojem: NE

Stropní a nástěnné svítidlo s IR senzorem.

- > Úhel snímání 100° s dosahem až 7 m.
- > Nastavitelná doba sepnutí.
- > Nastavitelné sepnutí v závislosti na okolním osvětlení.
- > Do svítidla je možné použít klasické žárovky nebo LED žárovky s objímkou E27. Svítidlo je možné používat i bez senzoru pohybu.

Montáž



230 V ~ 50 Hz

Třída II. CE

| Typ | EAN / katalogové číslo | Kód skl. karty | Příkon | Světelný tok (lm) v nouzovém režimu (lm) | Teplota chromatičnosti (K) | Rozměry (mm) průměr | Krytí IP |
|----------|------------------------|----------------|---------------------------|--|----------------------------|---------------------|----------|
| S MARINA | 8594010506369 | s-06681 | Žárovka max. 60W/ LED 14W | | | 305 × 105 | 44 |

pozn. S – svítidlo se senzorem pohybu

DARINA

DARINA LED (SA) LED



DARINA



DARINA LED



Stínítko: sklo (DARINA)/ plast (DARINA LED)
Montura: kov (DARINA)/ kov (DARINA LED)
Osazeno světelným zdrojem: ne (DARINA)/ ano (DARINA LED)

Stropní a nástěnné svítidlo s IR senzorem.

- > Úhel snímání 360° s dosahem až 6 m.
- > Nastavitelná doba svícení 10 sec. – 3 min.
- > Nastavitelné sepnutí v závislosti na okolním osvětlení.
- > LED varianta nebo varianta se dvěma objímkami pro žárovky E27 i LED žárovky E27.
- > Svítidla s objímkou E27 vhodné pro použití LED nebo klasických žárovek do 40 W.
- > Provedení SA s nouzovým modulem 65 lm a svícením až 3 hod.

Montáž



230 V ~ 50 Hz

Třída I. CE

| Typ | EAN / Katalogové číslo | Kód skl. karty | Příkon | Světelný tok (lm) v nouzovém režimu (lm) | Teplota chromatičnosti (K) | Rozměry (mm) průměr | Krytí IP |
|-----------------------|------------------------|----------------|--------------------------|--|----------------------------|---------------------|----------|
| S DARINA | 8595583228184 | s-22941 | Žárovka max. 60W/LED 14W | | | 300 × 97 | 20 |
| S DARINA LED 12W | 8595583234598 | s-24120 | 12W | 800 | 4000 | 290 × 62 | 20 |
| N+S DARINA LED 12W SA | 8595583237490 | s-27418 | 12W | 800 / 65 | 4000 | 290 × 62 | 20 |
| S DARINA LED 16W | 8595583240018 | s-39669 | 16W | 1150 | 4000 | 290 × 62 | 20 |
| N+S DARINA LED 16W SA | 8595583240025 | s-39670 | 16W | 1150 / 65 | 4000 | 290 × 62 | 20 |

pozn. S – svítidlo se senzorem pohybu

pozn. N+S – svítidlo s nouzovým modulem a senzorem pohybu



Č – ČERNÁ



S – STŘÍBRNÁ



B – BÍLÁ



ST – BÍLÁ



ST – STŘÍBRNÁ



ST – ČERNÁ

Stropní a nástěnné svítidlo.

- > Možnost varianty s LED světelným zdrojem nebo objímkou E27 na žárovku.
- > Možnost varianty s mikrovlnným senzorem pohybu.
- > Možnost provedení LED s nouzovým modulem 2 h.
- > Opálové stínítko pro rovnoměrný rozptyl světla.
- > Tři druhy barevných rámečků (bílá, stříbrná nebo černá).
- > Odolné venkovní provedení svítidla.
- > Snadná montáž.
- > Uchycení stínítka pomocí třech nerezových šroubů.
- > Třída I. – verze s objímkou pro žárovku E27, Třída II. – verze s LED PCB světelnými zdroji.

Montáž



Stínítko: polykarbonát, opál bílá mat
 Montura: ABS plast

Osazeno světelným zdrojem: ne (MELISSA) / ano (MELISSA LED)

230 V ~ 50 Hz

Třída I. a II.



| Typ | EAN / katalogové číslo | Kód skl. karty | Příkon | Světelný tok (lm) | Teplota chromatičnosti (K) | Rozměry (mm) | Krytí IP |
|--|------------------------|----------------|--------------------------------|------------------------|----------------------------|--------------|----------|
| | | | | v nouzovém režimu (lm) | | průměr | |
| MELISSA MINI B LED 20W/2700K | 8595583236929 | s-23313 | 20W | 1300 | 2700 | 265 × 90 | 65 |
| MELISSA MINI B LED 20W/4000K | 8595583236936 | s-23488 | 20W | 1300 | 4000 | 265 × 90 | 65 |
| MELISSA MINI C LED 20W/2700K | 8595583236943 | s-34357 | 20W | 1300 | 2700 | 265 × 90 | 65 |
| MELISSA MINI C LED 20W/4000K | 8595583236950 | s-34358 | 20W | 1300 | 4000 | 265 × 90 | 65 |
| MELISSA MINI S LED 20W/2700K | 8595583236967 | s-34359 | 20W | 1300 | 2700 | 265 × 90 | 65 |
| MELISSA MINI S LED 20W/4000K | 8595583236974 | s-34360 | 20W | 1300 | 4000 | 265 × 90 | 65 |
| MELISSA MINIST B LED 20W/2700K | 8595583236981 | s-34361 | 20W | 1200 | 2700 | 265 × 90 | 65 |
| MELISSA MINIST B LED 20W/4000K | 8595583236998 | s-30899 | 20W | 1200 | 4000 | 265 × 90 | 65 |
| MELISSA MINIST C LED 20W/2700K | 8595583237001 | s-34362 | 20W | 1200 | 2700 | 265 × 90 | 65 |
| MELISSA MINIST C LED 20W/4000K | 8595583237018 | s-23116 | 20W | 1200 | 4000 | 265 × 90 | 65 |
| MELISSA MINIST S LED 20W/2700K | 8595583237025 | s-34363 | 20W | 1200 | 2700 | 265 × 90 | 65 |
| MELISSA MINIST S LED 20W/4000K | 8595583237032 | s-34364 | 20W | 1200 | 4000 | 265 × 90 | 65 |
| MELISSA MINI B 102 | 8594010502279 | s-03416 | Žárovka max. 75W / LED 18W | | | 265 × 90 | 65 |
| MELISSA MINI Č 102 | 8594010502316 | s-03417 | Žárovka max. 75W / LED 18W | | | 265 × 90 | 65 |
| MELISSA MINI S 102 | 8594010502323 | s-03418 | Žárovka max. 75W / LED 18W | | | 265 × 90 | 65 |
| MELISSA MINIST B 102 | 8594010502330 | s-03070 | Žárovka max. 75W / LED 18W | | | 265 × 90 | 65 |
| MELISSA MINIST Č 102 | 8594010502347 | s-03017 | Žárovka max. 75W / LED 18W | | | 265 × 90 | 65 |
| MELISSA MINIST S 102 | 8594010502354 | s-03071 | Žárovka max. 75W / LED 18W | | | 265 × 90 | 65 |
| S MELISSA MINI B SENZOR | 8594010508738 | s-20037 | Žárovka max. 75W / LED 18W | | | 265 × 90 | 65 |
| S MELISSA MINI C SENZOR | 8594010508745 | s-20337 | Žárovka max. 75W / LED 18W | | | 265 × 90 | 65 |
| S MELISSA MINI S SENZOR | 8594010508752 | s-20309 | Žárovka max. 75W / LED 18W | | | 265 × 90 | 65 |
| MELISSA MAXI B LED 20W/2700K | 8595583230194 | s-23983 | 20W | 1300 | 2700 | 335 × 100 | 65 |
| MELISSA MAXI B LED 20W/4000K | 8595583230200 | s-23551 | 20W | 1300 | 4000 | 335 × 100 | 65 |
| MELISSA MAXI C LED 20W/2700K | 8595583230224 | s-34365 | 20W | 1300 | 2700 | 335 × 100 | 65 |
| MELISSA MAXI C LED 20W/4000K | 8595583239418 | s-34366 | 20W | 1300 | 4000 | 335 × 100 | 65 |
| MELISSA MAXI S LED 20W/2700K | 8595583230255 | s-23785 | 20W | 1300 | 2700 | 335 × 100 | 65 |
| MELISSA MAXI S LED 20W/4000K | 8595583230262 | s-23128 | 20W | 1300 | 4000 | 335 × 100 | 65 |
| MELISSA MAXI B LED 30W/2700K | 8595583236868 | s-27464 | 30W | 1850 | 2700 | 335 × 100 | 65 |
| MELISSA MAXI B LED 30W/4000K | 8595583236875 | s-23124 | 30W | 1850 | 4000 | 335 × 100 | 65 |
| MELISSA MAXI C LED 30W/2700K | 8595583236882 | s-34368 | 30W | 1850 | 2700 | 335 × 100 | 65 |
| MELISSA MAXI C LED 30W/4000K | 8595583236899 | s-34369 | 30W | 1850 | 4000 | 335 × 100 | 65 |
| MELISSA MAXI S LED 30W/2700K | 8595583236905 | s-34370 | 30W | 1850 | 2700 | 335 × 100 | 65 |
| MELISSA MAXI S LED 30W/4000K | 8595583236912 | s-30896 | 30W | 1850 | 4000 | 335 × 100 | 65 |
| S MELISSA MAXI-S B LED 20W/2700K | 8595583237827 | s-34371 | 20W | 1300 | 2700 | 335 × 100 | 65 |
| S MELISSA MAXI-S B LED 20W/4000K | 8595583237834 | s-23886 | 20W | 1300 | 4000 | 335 × 100 | 65 |
| S MELISSA MAXI-S C LED 20W/2700K | 8595583237841 | s-34374 | 20W | 1300 | 2700 | 335 × 100 | 65 |
| S MELISSA MAXI-S C LED 20W/4000K | 8595583237858 | s-34375 | 20W | 1300 | 4000 | 335 × 100 | 65 |
| S MELISSA MAXI-S S LED 20W/2700K | 8595583237865 | s-34376 | 20W | 1300 | 2700 | 335 × 100 | 65 |
| S MELISSA MAXI-S S LED 20W/4000K | 8595583237872 | s-26098 | 20W | 1300 | 4000 | 335 × 100 | 65 |
| N MELISSA MAXI B N LED 20W/2700K | 8595583238480 | s-34353 | 20W | 1400 / 250 | 2700 | 335 × 100 | 65 |
| N MELISSA MAXI B N LED 20W/4000K | 8595583235588 | s-26097 | 20W | 1400 / 250 | 4000 | 335 × 100 | 65 |
| N MELISSA MAXI C N LED 20W/2700K | 8595583239517 | s-28816 | 20W | 1400 / 250 | 2700 | 335 × 100 | 65 |
| N MELISSA MAXI C N LED 20W/4000K | 8595583235595 | s-34377 | 20W | 1400 / 250 | 4000 | 335 × 100 | 65 |
| N MELISSA MAXI S N LED 20W/2700K | 8595583239524 | s-34378 | 20W | 1400 / 250 | 2700 | 335 × 100 | 65 |
| N MELISSA MAXI S N LED 20W/4000K | 8595583235601 | s-34379 | 20W | 1400 / 250 | 4000 | 335 × 100 | 65 |
| N+S MELISSA MAXI B N LED 20W/2700K SENZOR | 8595583239685 | s-41399 | 20W | 1400 / 250 | 2700 | 335 × 100 | 65 |
| N+S MELISSA MAXI B N LED 20W/4000K SENZOR | 8595583235786 | s-27751 | 20W | 1400 / 250 | 4000 | 335 × 100 | 65 |
| N+S MELISSA MAXI C N LED 20W/2700K SENZOR | 8595583239692 | s-34381 | 20W | 1400 / 250 | 2700 | 335 × 100 | 65 |
| N+S MELISSA MAXI C N LED 20W/4000K SENZOR | 8595583235793 | s-34382 | 20W | 1400 / 250 | 4000 | 335 × 100 | 65 |
| N+S MELISSA MAXI S N LED 20W/2700K SENZOR | 8595583239708 | s-34383 | 20W | 1400 / 250 | 2700 | 335 × 100 | 65 |
| N+S MELISSA MAXI S N LED 20W/4000K SENZOR | 8595583235809 | s-34384 | 20W | 1400 / 250 | 4000 | 335 × 100 | 65 |
| MELISSA MAXI B 102 | 8594010502286 | s-03419 | Žárovka max. 100W / LED 20W | | | 335 × 100 | 65 |
| MELISSA MAXI B 202 | 8595583201743 | s-05640 | Žárovka max. 2x60W / LED 2x14W | | | 335 × 100 | 65 |
| MELISSA MAXI Č 102 | 8594010502293 | s-03420 | Žárovka max. 100W / LED 20W | | | 335 × 100 | 65 |
| MELISSA MAXI Č 202 | 8595583201835 | s-05814 | Žárovka max. 2x60W / LED 2x14W | | | 335 × 100 | 65 |
| MELISSA MAXI S 102 | 8594010502309 | s-03421 | Žárovka max. 100W / LED 20W | | | 335 × 100 | 65 |
| MELISSA MAXI S 202 | 8595583201927 | s-05824 | Žárovka max. 2x60W / LED 2x14W | | | 335 × 100 | 65 |
| S MELISSA MAXI B SENZOR | 8594010508769 | s-20008 | Žárovka max. 60W / LED 14W | | | 335 × 100 | 65 |
| S MELISSA MAXI C SENZOR | 8594010508776 | s-20331 | Žárovka max. 60W / LED 14W | | | 335 × 100 | 65 |
| S MELISSA MAXI S SENZOR | 8594010508783 | s-20036 | Žárovka max. 60W / LED 14W | | | 335 × 100 | 65 |

pozn. N – svítidlo s nouzovým modulem 2 h. | pozn. S – svítidlo se senzorem pohybu
pozn. N+S – svítidlo s nouzovým modulem 2 h. a senzorem pohybu

> SABRINA

LED


Stropní nebo nástěnné svítidlo.

- > Elegantní, nadčasový design.
- > Skleněné, opálové, triplexové stínítko s velmi dobrým rozptylem světla.
- > Osazení LED nebo objímkami pro LED žárovky.
- > Jednoduchá montáž.
- > Dlouhá životnost LED světelného zdroje.
- > Rovnoměrný rozptyl světla.
- > Možnost varianty s mikrovlnným senzorem pohybu.
- > Možnost varianty s nouzovým modulem 2 hod.
- > Uchytení skla pomocí bajonetu.



Montáž


 Stínítko: bílé sklo opál mat
 Montura: bílý lak, ocel plech

Osazeno světelným zdrojem: ne (SABRINA) / ano (SABRINA LED)

230 V ~ 50 Hz

Třída I.



| Typ | EAN / katalogové číslo | Kód skl. karty | Příkon | Světelný tok (lm) v nouzovém režimu (lm) | Teplota chromatičnosti (K) | Rozměry (mm) průměr | Krytí IP |
|--|------------------------|----------------|-------------------------------|---|----------------------------|------------------------|----------|
| FI 5 SABRINA B 280 LED 16W/2700K | 8595583230583 | s-26106 | 16W | 1440 | 2700 | 275 × 80 | 20 |
| FI 5 SABRINA B 280 LED 16W/4000K | 8595583230590 | s-26107 | 16W | 1440 | 4000 | 275 × 80 | 20 |
| FI 5 SABRINA B 340 LED 20W/2700K | 8595583230613 | s-26108 | 20W | 1800 | 2700 | 340 × 80 | 20 |
| FI 5 SABRINA B 340 LED 20W/4000K | 8595583230620 | s-26109 | 20W | 1800 | 4000 | 340 × 80 | 20 |
| FI 5 SABRINA B 410 LED 20W/2700K | 8595583239425 | s-34550 | 20W | 1800 | 2700 | 420 × 80 | 20 |
| FI 5 SABRINA B 410 LED 20W/4000K | 8595583239632 | s-34551 | 20W | 1800 | 4000 | 420 × 80 | 20 |
| FI 5 SABRINA B 410 LED 30W/2700K | 8595583236806 | s-26110 | 30W | 2600 | 2700 | 420 × 80 | 20 |
| FI 5 SABRINA B 410 LED 30W/4000K | 8595583236813 | s-26111 | 30W | 2600 | 4000 | 420 × 80 | 20 |
| S FI 5 SABRINA B-S 280 LED 16W/2700K | 8595583232730 | s-26112 | 16W | 1440 | 2700 | 275 × 80 | 20 |
| S FI 5 SABRINA B-S 280 LED 16W/4000K | 8595583232747 | s-26113 | 16W | 1440 | 4000 | 275 × 80 | 20 |
| S FI 5 SABRINA B-S 340 LED 20W/2700K | 8595583232761 | s-26114 | 20W | 1800 | 2700 | 340 × 80 | 20 |
| S FI 5 SABRINA B-S 340 LED 20W/4000K | 8595583232778 | s-26115 | 20W | 1800 | 4000 | 340 × 80 | 20 |
| N FI 5 SABRINA N 410 LED 20W/2700K | 8595583239548 | s-28071 | 20W | 1400 / 250 | 2700 | 420 × 80 | 20 |
| N FI 5 SABRINA N 410 LED 20W/4000K | 8595583235625 | s-26116 | 20W | 1400 / 250 | 4000 | 420 × 80 | 20 |
| N+S FI 5 SABRINA N 410 LED 20W/2700K SENZOR | 8595583239722 | s-34296 | 20W | 1400 / 250 | 2700 | 420 × 80 | 20 |
| N+S FI 5 SABRINA N 410 LED 20W/4000K SENZOR | 8595583235823 | s-26117 | 20W | 1400 / 250 | 4000 | 420 × 80 | 20 |
| SABRINA 280 B 102 | 8595583200067 | s-20942 | Žárovka max. 100W / LED 20W | | | 275 × 80 | 20 |
| SABRINA 280 B 202 | 8595583200074 | s-20879 | Žárovka max. 2x60W/ LED 2x14W | | | 275 × 80 | 20 |
| SABRINA 340 B 202 | 8595583200265 | s-20829 | Žárovka max. 2x75W/ LED 2x20W | | | 340 × 80 | 20 |
| SABRINA 410 B 202 | 8595583227941 | s-20830 | Žárovka max. 2x75W/ LED 2x20W | | | 420 × 80 | 20 |
| S SABRINA 280 B SENZOR | 8595583201323 | s-21818 | Žárovka max. 60W/ LED 14W | | | 275 × 80 | 20 |

 pozn. N – svítidlo s nouzovým modulem 2 h. | pozn. S – svítidlo se senzorem pohybu
 pozn. N+S – svítidlo s nouzovým modulem 2 h. a senzorem pohybu

BARBORA

LED



Stropní nebo nástěnné svítidlo.

- > Elegantní, nadčasový design.
- > Skleněné, opálové, triplexové stínítko s velmi dobrým rozptylem světla.
- > Osazení LED nebo objímkami pro LED žárovky.
- > Jednoduchá montáž.
- > Dlouhá životnost LED světelného zdroje.
- > Rovnoměrný rozptyl světla.

Montáž



Stínítko: bílé sklo opál mat

Montura: bílý lak. ocel plech

Osazeno světelným zdrojem: ne (BARBORA) / ano (BARBORA LED)

230 V ~ 50 Hz

Třída I.



| Typ | EAN / katalogové číslo | Kód skl. karty | Příkon | Světelný tok (lm) v nouzovém režimu (lm) | Teplota chromatičnosti (K) | Rozměry (mm) průměr | Krytí IP |
|--|------------------------|----------------|-------------------------------|--|----------------------------|---------------------|----------|
| FI 5 BARBORA B 280 LED 16W/2700K | 8595583230460 | s-26118 | 16W | 1440 | 2700 | 275 × 80 | 20 |
| FI 5 BARBORA B 280 LED 16W/4000K | 8595583230477 | s-26119 | 16W | 1440 | 4000 | 275 × 80 | 20 |
| FI 5 BARBORA B 340 LED 20W/2700K | 8595583230521 | s-26122 | 20W | 1800 | 2700 | 340 × 80 | 20 |
| FI 5 BARBORA B 340 LED 20W/4000K | 8595583230538 | s-26123 | 20W | 1800 | 4000 | 340 × 80 | 20 |
| FI 5 BARBORA B 410 LED 20W/2700K | 8595583237483 | s-27268 | 20W | 1800 | 2700 | 420 × 80 | 20 |
| FI 5 BARBORA B 410 LED 20W/4000K | 8595583238237 | s-27424 | 20W | 1800 | 4000 | 420 × 80 | 20 |
| FI 5 BARBORA B 410 LED 30W/2700K | 8595583236837 | s-26124 | 30W | 2600 | 2700 | 420 × 80 | 20 |
| FI 5 BARBORA B 410 LED 30W/4000K | 8595583236844 | s-26125 | 30W | 2600 | 4000 | 420 × 80 | 20 |
| S FI 5 BARBORA B-S 280 LED 16W/2700K | 8595583232648 | s-26126 | 16W | 1440 | 2700 | 275 × 80 | 20 |
| S FI 5 BARBORA B-S 280 LED 16W/4000K | 8595583232655 | s-26127 | 16W | 1440 | 4000 | 275 × 80 | 20 |
| S FI 5 BARBORA B-S 340 LED 20W/2700K | 8595583232709 | s-26130 | 20W | 1800 | 2700 | 340 × 80 | 20 |
| S FI 5 BARBORA B-S 340 LED 20W/4000K | 8595583232716 | s-26131 | 20W | 1800 | 4000 | 340 × 80 | 20 |
| N FI 5 BARBORA N 410 LED 20W/2700K | 8595583239531 | s-27426 | 20W | 1400 / 250 | 2700 | 420 × 80 | 20 |
| N FI 5 BARBORA N 410 LED 20W/4000K | 8595583235618 | s-26132 | 20W | 1400 / 250 | 4000 | 420 × 80 | 20 |
| N+S FI 5 BARBORA N 410 LED 20W/2700K SENZOR | 8595583239715 | s-27427 | 20W | 1400 / 250 | 2700 | 420 × 80 | 20 |
| N+S FI 5 BARBORA N 410 LED 20W/4000K SENZOR | 8595583235816 | s-26133 | 20W | 1400 / 250 | 4000 | 420 × 80 | 20 |
| FI 5 BARBORA 280 B 102 | 8594010509759 | s-20603 | Žárovka max. 100W / LED 20W | | | 275 × 80 | 20 |
| FI 5 BARBORA 280 B 202 | 8594010509766 | s-20604 | Žárovka max. 2x60W/ LED 2x14W | | | 275 × 80 | 20 |
| FI 5 BARBORA 340 B 202 | 8594010509957 | s-20623 | Žárovka max. 2x75W/ LED 2x20W | | | 340 × 80 | 20 |
| FI 5 BARBORA 410 B 202 | 8595583200012 | s-20628 | Žárovka max. 2x75W/ LED 2x20W | | | 420 × 80 | 20 |
| S FI 5 BARBORA 280 B SENZOR | 8595583201309 | s-21030 | Žárovka max. 60W/ LED 14W | | | 275 × 80 | 20 |
| S FI 5 BARBORA 340 B SENZOR | 8594010508523 | s-34556 | Žárovka max. 60W/ LED 14W | | | 340 × 80 | 20 |
| S FI 5 BARBORA 410 B 202 SENZOR | 8594010508530 | s-34557 | Žárovka max. 2x60W/ LED 2x14W | | | 420 × 80 | 20 |

pozn. N – svítidlo s nouzovým modulem 2 h. | pozn. S – svítidlo se senzorem pohybu
pozn. N+S – svítidlo s nouzovým modulem 2 h. a senzorem pohybu

ROMANA

LED




Stínítko: opál plast | Montura: plast bílá
 U verze LED světelný zdroj součástí svítidla
 Verze ROMANA MINI B 102 BN bez světelného zdroje

LED stropní nebo nástěnné svítidlo.

- > Vodě odolné provedení vhodné do koupelen, venkovní terasy, chodby, sklepy apod.
- > Velmi snadná montáž.
- > Životnost až 30 000 hodin.
- > Opálová barva stínítka s rovnoměrným rozptylem světla.

Montáž  

230 V ~ 50 Hz | Třída I.  IP 44 a 64

| Typ | EAN / katalogové číslo | Kód skl. karty | Příkon | Světelný tok (lm) | Teplota chromatičnosti (K) | Rozměry (mm) průměr | Krytí IP |
|---|------------------------|----------------|----------------------------|-------------------|----------------------------|---------------------|----------|
| ROMANA MINI B LED 20W/2700K | 8595583236684 | s-27487 | 20W | 1300 | 2700 | 275 × 99 | 64 |
| ROMANA MINI B LED 20W/4000K | 8595583236691 | s-22475 | 20W | 1300 | 4000 | 275 × 99 | 64 |
| ROMANA mini B 102 | 8595583209701 | s-20997 | Žárovka max. 75W | | | 275 × 99 | 64 |
| ROMANA MAXI B LED 30W/2700K | 8595583236769 | s-27534 | 30W | 1950 | 2700 | 338 × 112 | 64 |
| ROMANA MAXI B LED 30W/4000K | 8595583236776 | s-26091 | 30W | 1950 | 4000 | 338 × 112 | 64 |
| N ROMANA MAXI B N LED 20W/2700K | 8595583239999 | s-39690 | 20W | 1300 / 250 | 2700 | 338 × 112 | 64 |
| N ROMANA MAXI B N LED 20W/4000K | 8595583235557 | s-26234 | 20W | 1300 / 250 | 4000 | 338 × 112 | 64 |
| N+S ROMANA MAXI B N LED 20W/2700K SENZOR | 8595583239661 | s-34354 | 20W | 1300 / 250 | 2700 | 338 × 112 | 64 |
| N+S ROMANA MAXI B N LED 20W/4000K SENZOR | 8595583235755 | s-26233 | 20W | 1300 / 250 | 4000 | 338 × 112 | 64 |
| S ROMANA MAXI-S B LED 20W/2700K | 8595583237803 | s-24212 | 20W | 1300 | 2700 | 338 × 112 | 64 |
| S ROMANA MAXI-S B LED 20W/4000K | 8595583237810 | s-34355 | 20W | 1300 | 4000 | 338 × 112 | 64 |
| ROMANA maxi B 102 | 8595583209732 | s-20994 | Žárovka max. 75W / LED 18W | | | 338 × 112 | 64 |

pozn. N – svítidlo s nouzovým modulem 2 h.
 pozn. N+S – svítidlo s nouzovým modulem 2 h. a senzorem pohybu

ELLA

LED



Stínítko: plast
 Montura: plast
 LED světelný zdroj součástí svítidla

Stropní a nástěnné venkovní LED svítidlo s mikrovlnným senzorem pohybu.

- > Voděodolné provedení IP65.
- > Elegantní design.
- > Výkonné LED.
- > Vysoká životnost.
- > Jednoduchá montáž a nastavení.
- > Funkce STBY (Možnost stálého svícení nízké úrovně v pohotovostním režimu. Při detekci pohybu následně 100% světelný výkon svítidla).

Montáž  

230 V ~ 50 Hz | Třída II. 

| Typ | EAN / Katalogové číslo | Kód skl. karty | Příkon | Světelný tok (lm) v nouzovém režimu (lm) | Teplota chromatičnosti (K) | Rozměry (mm) průměr | Krytí IP |
|----------|------------------------|----------------|--------|--|----------------------------|---------------------|----------|
| ELLA 16W | 8595583240049 | s-39672 | 16W | 1300 | 4000 | 265 × 40 | 65 |

> XENA LED



Stínítko: sklo
Montura: hliník, černá
LED světelný zdroj součástí svítidla

Venkovní LED reflektor.

- > Vyzařovací úhel 120 stupňů.
- > Velmi jednoduchý a funkční design.
- > Pro venkovní použití (fasády, sklady, venkovní rampy, terasy apod.).
- > Možnost natažení směru světla.
- > Velmi vysoký poměr výkon / spotřeba.
- > Dlouhá životnost až 30 000 hodin.
- > Použití v prostředí s velkým rozsahem okolních teplot.

230 V ~ 50 Hz

Třída I.

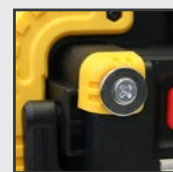
| Typ | EAN / Katalogové číslo | Kód skl. karty | Příkon | Světelný tok (lm) | Teplota chromatičnosti (K) | Rozměry (mm) | | Krytí IP |
|--------------------|------------------------|----------------|--------|-------------------|----------------------------|----------------|--|----------|
| | | | | | | d × v × š | | |
| XENA LED 20W/4000K | 8595583239005 | s-28847 | 20W | 1600 | 4000 | 140 × 125 × 25 | | 65 |
| XENA LED 50W/4000K | 8595583239012 | s-28848 | 50W | 4000 | 4000 | 206 × 160 × 34 | | 65 |

> MULTIFUNKČNÍ REFLEKTOR LED



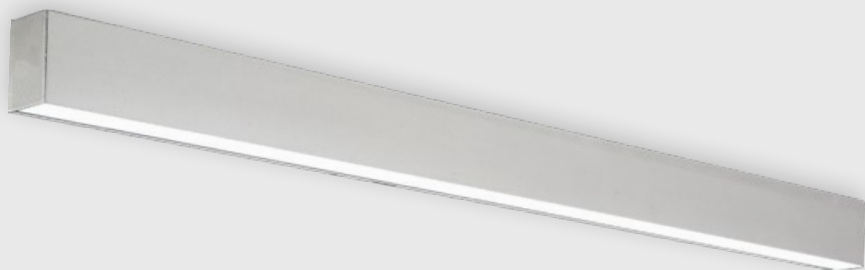
Přenosný nabíjecí LED Multifunkční reflektor s funkcí powerbanky. Malé rozměry, robustní provedení, gumové kraje, vodotěsné provedení IPx4 je ideální kombinací vlastností pro přenosné pro pracovní světlo, jenž najde uplatnění jak v domácnosti tak kempingu a jiných aplikacích nezávislých na elektrické síti.

- > Volba režimu svícení 100% / 30% / SOS blikání.
- > Životnost LED až 25 000 hodin.
- > Integrované Li-ion akumulátory 4400 mAh.
- > Doba svícení na jedno nabití: 3 hod. (režim 100%).
- > LED indikace stavu nabití akumulátoru.
- > Počet nabití akumulátoru až 500 cyklů.
- > 5V USB nabíječka.
- > Otočný držák je součástí svítidla.
- > Součástí USB kabel.
- > Plastové.
- > Magnetky.



| Typ | EAN / Katalogové číslo | Kód skl. karty | Příkon | Světelný tok (lm) | Teplota chromatičnosti (K) | Rozměry (mm) | | Krytí IP |
|--------------------------------|------------------------|----------------|--------|-------------------|----------------------------|--------------|--|----------|
| | | | | | | d × v × š | | |
| Multifunkční reflektor LED 17W | 8595583238374 | s-34004 | 17W | 1000 | 4000 | 185 × 35 | | x4 |

> NINA

LED


LED závěsné nebo přisazené stropní svítidlo.

- > Dlouhá životnost až 30 000 hodin.
- > Okamžitý náběh na plný výkon i v teplotách kolem bodu mrazu.
- > Vysoký počet spínacích cyklů – vhodné pro senzorové nebo elektronické spínače.
- > Úspora el. energie.
- > Velký rozsah teplot okolního prostředí.
- > Svítidla jsou konstruována tak, aby stínítka zajišťovala rovnoměrný rozptyl světla od LED zdrojů.
- > Lanka pro zavěšení součástí balení.

Montáž


 Stínítko: plast
 Montura: hliník
 LED světelný zdroj součástí svítidla

230 V ~ 50 Hz

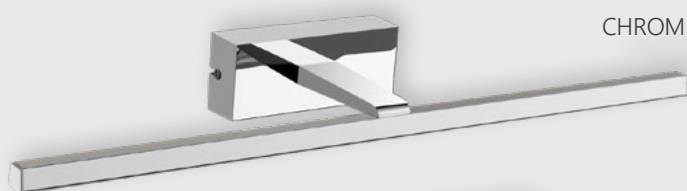
Třída I.



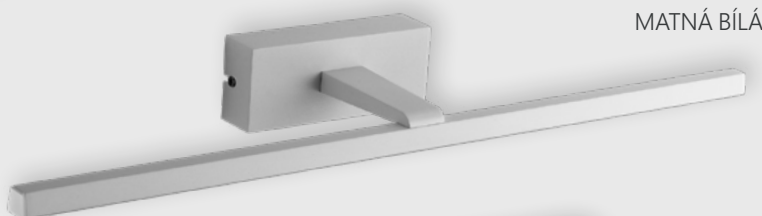
Ra 80

| Typ | EAN / Katalogové číslo | Kód skl. karty | Příkon | Světelný tok (lm) | Teplota chromatičnosti (K) | Rozměry (mm) | | Krytí IP |
|--------------------|------------------------|----------------|--------|-------------------|----------------------------|----------------|--|----------|
| | | | | | | d × v × š | | |
| NINA LED 40W/3000K | 8595583240001 | s-38968 | 40W | 4000 | 3000 | 1217 × 64 × 75 | | 20 |
| NINA LED 40W/4000K | 8595583238855 | s-28832 | 40W | 4000 | 4000 | 1217 × 64 × 75 | | 20 |

> LUNA

LED


CHROM



MATNÁ BÍLÁ



BLACK (ČERNÁ)

LED přisazené svítidlo nad zrcadlo do koupelny, pod kuchyňskou linku apod.

- > Voděodolné provedení.
- > Elegantní nadčasový design.
- > Jednoduchá montáž.
- > Připojení ke svorkovnici kabelem zezadu.
- > Barva 4000 K zajišťuje nejpřirozenější podání barev.

Montáž


 Stínítko: plast
 Montura: plast
 LED světelný zdroj součástí svítidla

230 V ~ 50 Hz

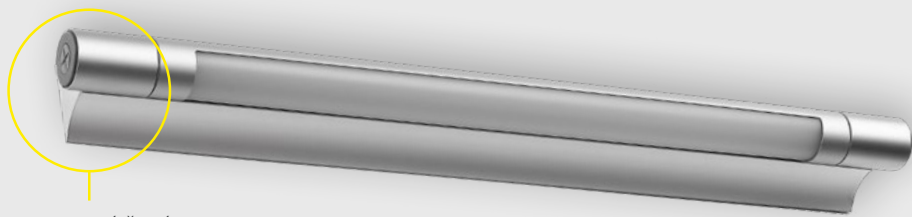
Třída I.



Ra 82

| Typ | EAN / Katalogové číslo | Kód skl. karty | Příkon | Světelný tok (lm) | Teplota chromatičnosti (K) | Rozměry (mm) | | Krytí IP |
|--------------------------------|------------------------|----------------|--------|-------------------|----------------------------|----------------|--|----------|
| | | | | | | d × v × š | | |
| LUNA LED 12W/4000K BLACK IP44 | 8595583240230 | s-40697 | 12 W | 500 | 4000 | 600 × 60 × 140 | | 44 |
| LUNA LED 12W/4000K CHROME IP44 | 8595583239760 | s-34611 | 12 W | 795 | 4000 | 600 × 60 × 140 | | 44 |
| LUNA LED 12W/4000K WHITE IP44 | 8595583239753 | s-34610 | 12 W | 795 | 4000 | 600 × 60 × 140 | | 44 |
| LUNA LED 18W/4000K BLACK IP44 | 8595583240247 | s-40698 | 18 W | 700 | 4000 | 895 × 60 × 150 | | 44 |
| LUNA LED 18W/4000K CHROME IP44 | 8595583240261 | s-40703 | 18 W | 900 | 4000 | 895 × 60 × 150 | | 44 |
| LUNA LED 18W/4000K WHITE IP44 | 8595583240254 | s-40702 | 18 W | 900 | 4000 | 895 × 60 × 150 | | 44 |

AMANDLA **LED**



NATÁČECÍ CLONA



Stínítko: PMMA bílá opál mat
Montura: anodizovaný hliník
LED světelný zdroj součástí svítidla

Hliníkové LED svítidlo pod kuchyňskou linku, nad pracovní stůl, apod.

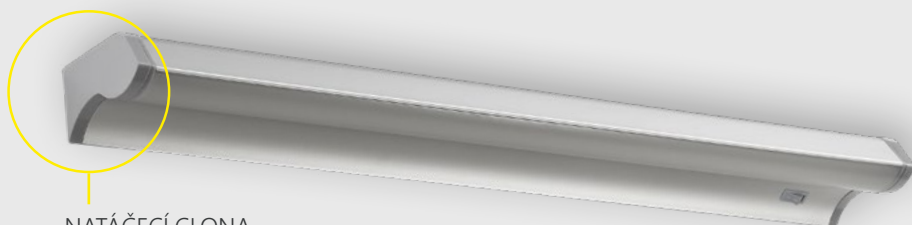
- > Natáčecí clona pro nasměrování světla.
- > Připojení ke svorkovnici kabelem zezadu.
- > Barva světla 4000 K zajišťuje nejpřirozenější podání barev.

Montáž

230 V ~ 50 Hz | Třída I. Ra 80

| Typ | EAN / Katalogové číslo | Kód skl. karty | Příkon | Světelný tok (lm) | Teplota chromatičnosti (K) | Rozměry (mm) | | Krytí IP |
|-----------------|------------------------|----------------|--------|-------------------|----------------------------|---------------|--|----------|
| | | | | | | d × v × š | | |
| AMANDLA LED 4W | 8595583235885 | s-24474 | 4W | 225 | 4000 | 445 × 58 × 70 | | 20 |
| AMANDLA LED 10W | 8595583235908 | s-24475 | 10W | 631 | 4000 | 630 × 58 × 70 | | 20 |
| AMANDLA LED 18W | 8595583235915 | s-24476 | 18W | 1109 | 4000 | 930 × 58 × 70 | | 20 |

PETRA **LED**



NATÁČECÍ CLONA



Stínítko: PMMA bílá opál mat
Montura: anodizovaný hliník
LED světelný zdroj součástí svítidla

Hliníkové LED svítidlo pod kuchyňskou linku, nad pracovní stůl, apod.

- > Natáčecí clona pro nasměrování světla.
- > Vypínač u všech délek a výkonů svítidla.
- > Připojení ke svorkovnici kabelem zezadu.
- > Barva světla 4000 K zajišťuje nejpřirozenější podání barev.

Montáž

230 V ~ 50 Hz | Třída I. Ra 80

| Typ | EAN / Katalogové číslo | Kód skl. karty | Příkon | Světelný tok (lm) | Teplota chromatičnosti (K) | Rozměry (mm) | | Krytí IP |
|---------------|------------------------|----------------|--------|-------------------|----------------------------|---------------|--|----------|
| | | | | | | d × v × š | | |
| PETRA LED 8W | 8595583235922 | s-24477 | 8W | 549 | 4000 | 465 × 45 × 82 | | 20 |
| PETRA LED 12W | 8595583235939 | s-24478 | 12W | 665 | 4000 | 606 × 45 × 82 | | 20 |
| PETRA LED 18W | 8595583235946 | s-24479 | 18W | 1132 | 4000 | 906 × 45 × 82 | | 20 |

DAISA **LED**



SILVER (STŘÍBRNÁ)

BLACK (ČERNÁ)



Stínítko: PMMA bílá opál mat
Montura: anodizovaný hliník
LED světelný zdroj součástí svítidla

Hliníkové LED svítidlo pod kuchyňskou linku, nad pracovní stůl, apod.

- > Vypínač pouze u verze 12 W délky 605 mm.
- > Připojení ke svorkovnici kabelem zezadu.
- > Barva světla 4000 K zajišťuje nejpřirozenější podání barev.

Montáž

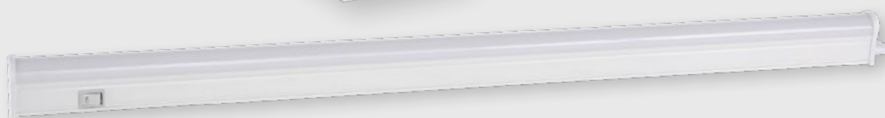
230 V ~ 50 Hz | Třída I. Ra 80

| Typ | EAN / Katalogové číslo | Kód skl. karty | Příkon | Světelný tok (lm) | Teplota chromatičnosti (K) | Rozměry (mm) | | Krytí IP |
|----------------------|------------------------|----------------|--------|-------------------|----------------------------|---------------|--|----------|
| | | | | | | d × v × š | | |
| DAISA LED 12W SILVER | 8595583235953 | s-24480 | 12W | 847 | 4000 | 604 × 40 × 60 | | 20 |
| DAISA LED 12W BLACK | 8595583240278 | s-40699 | 12W | 847 | 4000 | 604 × 40 × 60 | | 20 |
| DAISA LED 18W SILVER | 8595583235960 | s-24481 | 18W | 1306 | 4000 | 905 × 40 × 60 | | 20 |
| DAISA LED 18W BLACK | 8595583240285 | s-40700 | 18W | 1306 | 4000 | 905 × 40 × 60 | | 20 |

DIANA ART **LED** (S VYPÍNAČEM)



SVÍTIDLA JE MOŽNÉ SPOJIT TĚSNĚ ZA SEBE A VYTVOŘIT TAK JEDNU SVĚTELNOU ŘADU



Stínítko: plast
Montura: plast
LED světelný zdroj součástí svítidla

LED svítidlo s krytem, s velmi širokým použitím do kuchyňských linek, výloh, nad pracovní stůl, kapsy pod stropem atd. Standardně je svítidlo dodáváno s opalovým krytem. Svítidlo může být vybaveno vypínačem. Moderní subtilní design.

- > Snadná montáž, úspora el. energie, dlouhá životnost.
- > Možnost propojit těsně za sebe pevnou propojkou.
- > Vysoký počet spínacích cyklů – vhodné pro senzorové nebo elektronické spínače.
- > Lze zapojit maximálně 10 svítidel za sebou na jeden přívod.
- > Životnost 30.000 hod.

Montáž



230 V ~ 50 Hz

Třída I.



Ra 80

| Typ | EAN / Katalogové číslo | Kód skl. karty | Příkon | Světelný tok (lm) | Teplota chromatičnosti (K) | Rozměry (mm) | | Krytí IP |
|---------------------|------------------------|----------------|--------|-------------------|----------------------------|----------------|--|----------|
| | | | | | | d × v × š | | |
| DIANA ART 4W/3000K | 8595583235182 | s-24266 | 4W | 320 | 3000 | 315 × 35 × 26 | | 20 |
| DIANA ART 4W/4000K | 8595583233720 | s-23928 | 4W | 320 | 4000 | 315 × 35 × 26 | | 20 |
| DIANA ART 8W/3000K | 8595583233744 | s-23930 | 8W | 640 | 3000 | 580 × 35 × 26 | | 20 |
| DIANA ART 8W/4000K | 8595583233737 | s-23929 | 8W | 640 | 4000 | 580 × 35 × 26 | | 20 |
| DIANA ART 12W/3000K | 8595583233768 | s-23932 | 12W | 960 | 3000 | 880 × 35 × 26 | | 20 |
| DIANA ART 12W/4000K | 8595583233751 | s-23931 | 12W | 960 | 4000 | 880 × 35 × 26 | | 20 |
| DIANA ART 15W/3000K | 8595583233782 | s-23934 | 15W | 1280 | 3000 | 1280 × 35 × 26 | | 20 |
| DIANA ART 15W/4000K | 8595583233775 | s-23933 | 15W | 1280 | 4000 | 1280 × 35 × 26 | | 20 |

DIANA SK **LED** (BEZ VYPÍNAČE)



Stínítko: plast
Montura: plast
LED světelný zdroj součástí svítidla

Montáž



230 V ~ 50 Hz

Třída II.



Ra 80

| Typ | EAN / Katalogové číslo | Kód skl. karty | Příkon | Světelný tok (lm) | Teplota chromatičnosti (K) | Rozměry (mm) | | Krytí IP |
|--------------------|------------------------|----------------|--------|-------------------|----------------------------|----------------|--|----------|
| | | | | | | d × v × š | | |
| DIANA SK 4W/2700K | 8595583238381 | s-34111 | 4W | 350 | 2700 | 315 × 22 × 37 | | 20 |
| DIANA SK 4W/4000K | 8595583238398 | s-34112 | 4W | 350 | 4000 | 315 × 22 × 37 | | 20 |
| DIANA SK 8W/2700K | 8595583238404 | s-34113 | 8W | 750 | 2700 | 580 × 22 × 37 | | 20 |
| DIANA SK 8W/4000K | 8595583238411 | s-34114 | 8W | 750 | 4000 | 580 × 22 × 37 | | 20 |
| DIANA SK 12W/2700K | 8595583238428 | s-34115 | 12W | 1050 | 2700 | 880 × 22 × 37 | | 20 |
| DIANA SK 12W/4000K | 8595583238435 | s-34116 | 12W | 1050 | 4000 | 880 × 22 × 37 | | 20 |
| DIANA SK 15W/2700K | 8595583238442 | s-34117 | 15W | 1350 | 2700 | 1180 × 22 × 37 | | 20 |
| DIANA SK 15W/4000K | 8595583238459 | s-34118 | 15W | 1350 | 4000 | 1180 × 22 × 37 | | 20 |

SAFEBOY LED LED



| | |
|-----------------------------|--|
| Typ | stropní nebo nástěnné nouzové svítidlo |
| Montura | plast PC |
| Uchycení stínítka | šrouby |
| Piktogram součástí svítidla | |
| Napájecí napětí | 230 V ~ 50 Hz |
| | Třída II. |
| Montáž | |
| | |

| Typ | EAN / katalogové číslo | Kód skl. karty | Příkon | Světelný tok (lm) v nouzovém režimu (lm) | Provoz | Doba svícení v nouzovém režimu (h) | Rozměry (mm) d × v × š | Krytí IP |
|----------------------------|------------------------|----------------|--------|---|---------|------------------------------------|---------------------------|----------|
| N SAFEBOY LED-SE000100N01 | 8595583237414 | s-26198 | 0,5W | 100 | nouzové | 1 | 290 × 145 × 71,5 | 65 |
| N SAFEBOY LED-SE000100N03 | 8595583237421 | s-26199 | 1W | 100 | nouzové | 3 | 290 × 145 × 71,5 | 65 |
| N SAFEBOY LED-SE300100M01 | 8595583237438 | s-26200 | 5,5W | 300 / 100 | trvalé | 1 | 290 × 145 × 71,5 | 65 |
| N SAFEBOY LED-SE300100M03 | 8595583237445 | s-26201 | 5,5W | 300 / 100 | trvalé | 3 | 290 × 145 × 71,5 | 65 |
| N SAFEBOY LED-SEE000100N01 | 8595583240339 | | 0,5W | 100 | nouzové | 1 | 290 × 145 × 71,5 | 65 |
| N SAFEBOY LED-SEE000100N03 | 8595583240346 | s-34302 | 1W | 300 / 100 | nouzové | 3 | 290 × 145 × 71,5 | 65 |
| N SAFEBOY LED-SEE300100M01 | 8595583240353 | | 5,5W | 300 / 100 | trvalé | 1 | 290 × 145 × 71,5 | 65 |

pozn. N – nouzové svítidlo

ESERA LED LED



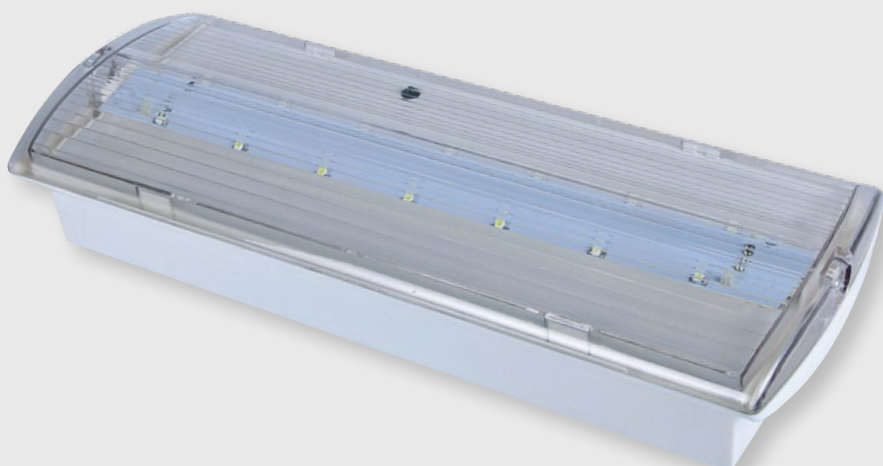
| | |
|------------------------------|--|
| Typ | stropní nebo nástěnné nouzové svítidlo |
| Montura | bílý plast |
| Stínítko | opálový plast |
| Uchycení stínítka | zaklapávací |
| Piktogramy součástí svítidla | |
| Napájecí napětí | 230 V ~ 50 Hz |
| | Třída II. |
| Montáž | |

Univerzální piktogram součástí balení svítidla.

| Typ | EAN / katalogové číslo | Kód skl. karty | Příkon | Světelný tok (lm) v nouzovém režimu (lm) | Provoz | Doba svícení v nouzovém režimu (h) | Rozměry (mm) d × v × š | Krytí IP |
|--|------------------------|----------------|--------|---|---------|------------------------------------|---------------------------|----------|
| N ESERA 100L LED | 8427067771643 | s-24441 | 1,4W | 110 | nouzové | 1 | 273 × 102 × 46 | 44 |
| N ESERA 100L2 LED | 8427067771995 | s-34609 | 1,4W | 100 | nouzové | 2 | 273 × 102 × 46 | 44 |
| N ESERA 200L LED | 8427067771667 | s-41177 | 1,4W | 190 | nouzové | 1 | 273 × 102 × 46 | 44 |
| N ESERA 200L2 LED | 8427067772008 | s-39937 | 1,4W | 210 | nouzové | 2 | 273 × 102 × 46 | 44 |
| N ESERA 300L LED | 8427067771674 | s-28827 | 1,4W | 280 | nouzové | 1 | 273 × 102 × 46 | 44 |
| N ESERA 400L LED | 8427067771681 | s-34674 | 2,5W | 430 | nouzové | 1 | 273 × 102 × 46 | 44 |
| ESERA LED RED pro centrální baterii 230V | 8427067771728 | s-28066 | 4,8W | 320 | | | 273 × 102 × 46 | 44 |
| ESERA sada podhled | 8595583238039 | s-24593 | | | | | | |

pozn. N – nouzové svítidlo

FIWA LED – SELENA

LED

| | |
|------------------------------|--|
| Typ | stropní nebo nástěnné nouzové svítidlo |
| Montura | bílý plast |
| Stínítko | opálový plast |
| Uchycení stínítka | zaklapávací |
| Piktogramy součástí svítidla | |
| Napájecí napětí | 230 V ~ 50 Hz |
| | Třída II. |
| Montáž | |
| | |

Univerzální piktogram součástí balení svítidla.



| Typ | EAN / Katalogové číslo | Kód skl. karty | Příkon | Světelný tok (lm) v nouzovém režimu (lm) | Provoz | Doba svícení v nouzovém režimu (h) | Rozměry (mm) d x v x š | Krytí IP |
|-----------------------------------|------------------------|----------------|--------|--|--------|------------------------------------|------------------------|----------|
| N FIWA SELENA 460 LED-3 SA | 8595583223134 | s-21179 | 1,1W | 60 | trvalé | 3 | 200 x 100 x 50 | 42 |

pozn. N – nouzové svítidlo

MIRROR

LED

| | |
|------------------------------|--|
| Typ | stropní nebo nástěnné nouzové svítidlo |
| Montura | bílý plast |
| Stínítko | opálový plast |
| Uchycení stínítka | zaklapávací |
| Piktogramy součástí svítidla | |
| Napájecí napětí | 230 V ~ 50 Hz |
| | Třída II. |
| Montáž | |

Univerzální piktogram součástí balení svítidla.



| Typ | EAN / Katalogové číslo | Kód skl. karty | Příkon | Světelný tok (lm) v nouzovém režimu (lm) | Provoz | Doba svícení v nouzovém režimu (h) | Rozměry (mm) d x v x š | Krytí IP |
|----------------------------|------------------------|----------------|--------|--|---------|------------------------------------|------------------------|----------|
| N MIRROR IE09001N65 | 8595583235892 | s-24494 | 0,5W | 90 | nouzové | 1 | 286 x 102 x 58 | 65 |
| N MIRROR IE09003N65 | 8595583235977 | s-24495 | 1W | 90 | nouzové | 3 | 286 x 102 x 58 | 65 |

pozn. N – nouzové svítidlo

ALPHA LED



CINCA LED



| | |
|--|--|
| Typ | stropní nebo nástěnné nouzové svítidlo |
| Montura | ABS plast |
| Stínítko | polykarbonát |
| Uchycení stínítka | 2 šrouby |
| Možnost zapuštěné montáže do podhledu i do zdi. Možnost připevnění oboustranného praporeku s piktogramem. | |
| Napájecí napětí | 230 V ~ 50 Hz |
| | Třída II. |
| Montáž | |
| | |

PŘÍSLUŠENSTVÍ

- > oboustranný praporek s piktogramem
- > montážní sada do podhledu
- > montážní sada do zdi
- > osazeno zdrojem

| Typ | EAN / katalogové číslo | Kód skl. karty | Příkon | Světelný tok (lm) v nouzovém režimu (lm) | Provoz | Doba svícení v nouzovém režimu (h) | Rozměry (mm) d × v × š | Krytí IP |
|----------------------------|------------------------|----------------|--------|---|---------|------------------------------------|---------------------------|----------|
| N ALPHA 100L LED | 8427067770486 | s-40774 | 1,4W | 110 | nouzové | 1 | 347 × 105 × 75 | 44 |
| N ALPHA 100LP LED | 8427067770523 | s-41154 | 1,4W | 110 | nouzové | 1 | 347 × 105 × 75 | 65 |
| N ALPHA 200L LED | 8427067770509 | s-41155 | 1,4W | 210 | nouzové | 1 | 347 × 105 × 75 | 44 |
| N ALPHA 200LP LED | 8427067770547 | s-41156 | 1,4W | 210 | nouzové | 1 | 347 × 105 × 75 | 65 |
| N ALPHA 300L LED | 8427067770516 | s-41157 | 1,4W | 280 | nouzové | 1 | 347 × 105 × 75 | 44 |
| N ALPHA 300LP LED | 8427067770554 | s-41158 | 1,4W | 280 | nouzové | 1 | 347 × 105 × 75 | 65 |
| N ALPHA 400L LED | 8427067768292 | s-41159 | 1,4W | 360 | nouzové | 1 | 347 × 105 × 75 | 44 |
| N ALPHA 400LP LED | 8427067768612 | s-41160 | 1,4W | 360 | nouzové | 1 | 347 × 105 × 75 | 65 |
| N ALPHA 500L LED | 8427067771711 | s-41161 | 1,4W | 490 | nouzové | 1 | 347 × 105 × 75 | 44 |
| N ALPHA 500LP LED | 8427067771254 | s-41162 | 1,4W | 490 | nouzové | 1 | 347 × 105 × 75 | 65 |
| ALPHA sada do podhledu | 8595583207929 | s-00693 | | | | | | |
| ALPHA sada do zdi | 8595583207936 | s-00718 | | | | | | |
| ALPHA piktogram - praporek | 8595583207943 | s-00710 | | | | | | |
| ALPHA piktogram | 8595583207950 | s-20262 | | | | | | |
| N CINCA 100L LED | 8427067768209 | s-41163 | 1,4W | 110 | nouzové | 1 | 195 × 98 × 66 | 44 |
| N CINCA 100LP LED | 8427067768520 | s-41164 | 1,4W | 110 | nouzové | 1 | 195 × 98 × 66 | 65 |
| N CINCA 100L2 LED | 8427067768353 | s-41165 | 1,4W | 130 | nouzové | 2 | 195 × 98 × 66 | 44 |
| N CINCA 100LP2 LED | 8427067768674 | s-41166 | 1,4W | 130 | nouzové | 2 | 195 × 98 × 66 | 65 |
| N CINCA 200L LED | 8427067768247 | s-41167 | 1,4W | 220 | nouzové | 1 | 195 × 98 × 66 | 44 |
| N CINCA 200LP LED | 8427067768568 | s-41168 | 1,4W | 220 | nouzové | 1 | 195 × 98 × 66 | 65 |
| N CINCA 200L2 LED | 8427067768391 | s-41169 | 1,4W | 200 | nouzové | 2 | 195 × 98 × 66 | 44 |
| N CINCA 300L LED | 8427067769701 | s-41170 | 1,4W | 300 | nouzové | 1 | 195 × 98 × 66 | 44 |
| N CINCA 300LP LED | 8427067769725 | s-41171 | 1,4W | 300 | nouzové | 1 | 195 × 98 × 66 | 65 |
| N CINCA 400L LED | 8427067770882 | s-41172 | 2,5W | 400 | nouzové | 1 | 195 × 98 × 66 | 44 |
| N CINCA 400LP LED | 8427067770905 | s-41173 | 2,5W | 400 | nouzové | 1 | 195 × 98 × 66 | 65 |

pozn. N – nouzové svítidlo
pozn. RED – bez nouzového modulu

Nouzové svítidlo s LED diodami trvale svítící s krytím IP 20.

- > Vestavěný akumulátor NiCd AA600 3,6 V.
- > Použitelné na strop, stěnu i k zavěšení.
- > Průhledný praporek ve čtyřech provedeních směrů.



UX01

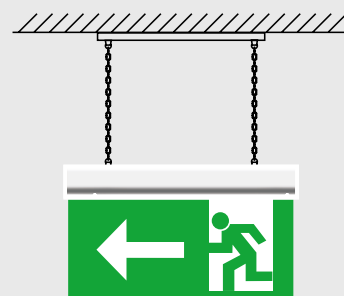
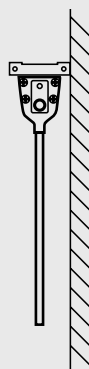
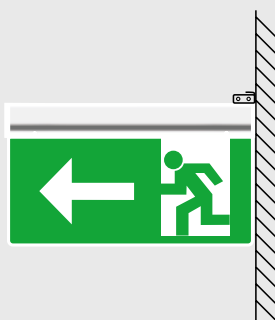
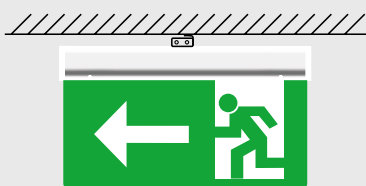
– PŘÍSLUŠENSTVÍ PRO INSTALACI NA STROP, Z BOKU A NA STĚNU JE SOUČÁSTÍ SVÍTIDLA



UX02

– PŘÍSLUŠENSTVÍ PRO ZAVĚŠENÍ

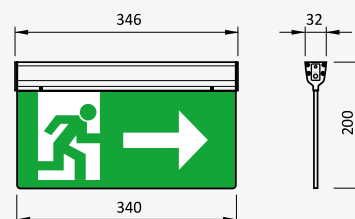
MONTÁŽ



UNIXIT (P+L)



UNIXIT D



230 V ~ 50 Hz

Třída I. CE

| Typ | EAN / katalogové číslo | Kód skl. karty | Příkon | Světelný tok (lm) v nouzovém režimu (lm) | Provoz | Doba svícení v nouzovém režimu (h) | Rozměry (mm) d × v × š | Krytí IP |
|-----------------------------|------------------------|----------------|--------|--|--------|------------------------------------|------------------------|----------|
| N UNIXIT 340 (D) | 8595583223226 | s-21778 | 3,5W | 19 | trvalé | 3 | 346 × 200 × 32 | 20 |
| N UNIXIT 340 (P+L) | 8595583209763 | s-21066 | 3,5W | 19 | trvalé | 3 | 346 × 200 × 32 | 20 |
| N UNIXIT 340 (EXIT) | 8595583240643 | s-23353 | 3,5W | 19 | trvalé | 3 | 346 × 200 × 32 | 20 |
| UX01 (držák na stěnu/strop) | 8595583209770 | s-21067 | | | | | | |
| UX02 (sada závěsu na strop) | 8595583209787 | s-21068 | | | | | | |

pozn. N – nouzové svítidlo

ROSA **LED** (STMÍVATELNÉ na DO)



Dálkový ovladač pro typ STM

Stropní nebo nástěnné svítidlo, LED panel, pro použití v interiéru.

- > Dlouhá životnost až 30 000 hodin.
- > Jednoduchý technický design i montáž.
- > Stmívatelné provedení (Typ STM) s ovládáním pomocí dálkového ovladače (1 nebo 4 svítidla) a třemi teplotami chromatičnosti LED světelného zdroje.
- > Svítidla jsou konstruována tak, aby stínítka zajišťovala rovnoměrný rozptyl světla od LED zdroje.



Stínítka: PMMA plast
Montura: kov, bílá
LED světelný zdroj součástí svítidla

Montáž

230 V ~ 50 Hz

Třída I.

| Typ | EAN / Katalogové číslo | Kód skl. karty | Příkon | Světelný tok (lm) | Teplota chromatičnosti (K) | Rozměry (mm) d × v × š | Krytí IP |
|----------------------------------|------------------------|----------------|--------|-------------------|----------------------------|---------------------------|----------|
| DO ROSA-2 450 LED 36W STM | 8595583239111 | s-28858 | 36W | 2520 | 3000/4000/6000 | 500 × 500 × 110 | 20 |

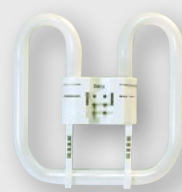
pozn. DO – provedení se stmíváním pomocí dálkového ovladače CER-01 RC (CER-04 RC – pro 1 až 4 svítidla)

SVĚTELNÉ ZDROJE OPPLÉ 2D, YH (T5, T6)

Světelné zdroje Opplé T5 (T6) mají vysokou svítivost a ušetří až 80 % elektrické energie oproti klasické žárovce. Všechny uvedené zářivky svítí ve třech pásmech světelného spektra, což následně zajišťuje vysoký index podání barev Ra>80. Díky tomu mají objekty a předměty nasvětlené zářivkami OPPLÉ přirozené a kontrastní barvy. Průměrná životnost 8 000 hod., která je přímo závislá na době svícení mezi zapnutím a vypnutím svítidla.



SÉRIE YH



SÉRIE 2D

220–240 V ~ 50 Hz



| Typ | EAN / katalogové číslo | Kód skl. karty | Příkon | Patice | Světelný tok (lm) | Teplota chromatičnosti (K) | Vnější rozměry (mm) průměr / délka |
|--------------------------|------------------------|----------------|--------|--------|-------------------|----------------------------|---------------------------------------|
| 2D/16W/2700 | 8594010500657 | s-01327 | 16W | GR 10q | 850 | 2700 | 135 × 135 |
| 2D/16W/4000 | 8594010500664 | s-03120 | 16W | GR 10q | 850 | 4000 | 135 × 135 |
| 2D/16W/6500 | 8594010500732 | s-00997 | 16W | GR 10q | 850 | 6500 | 135 × 135 |
| 2D/21W/2700 | 8594010500671 | s-03102 | 21W | GR 10q | 980 | 2700 | 135 × 135 |
| 2D/21W/4000 | 8594010500688 | s-03039 | 21W | GR 10q | 980 | 4000 | 135 × 135 |
| 2D/21W/6500 | 8594010500701 | s-00659 | 21W | GR 10q | 980 | 6500 | 135 × 135 |
| 2D/28W/4000 | 8594010500411 | s-03048 | 28W | GR 10q | 1650 | 4000 | 200 × 200 |
| 2D/28W/6500 | 8594010500718 | s-03044 | 28W | GR 10q | 1650 | 6500 | 200 × 200 |
| YH 22 / 22W/2700 kruhová | 8594010500442 | s-03105 | 22W | G 10q | 1350 | 2700 | 180 |
| YH 22 / 22W/4000 kruhová | 8594010500459 | s-03041 | 22W | G 10q | 1350 | 4000 | 180 |
| YH 22 / 22W/6500 kruhová | 8594010500749 | s-00300 | 22W | G 10q | 1350 | 6500 | 180 |
| YH 28 / 28W/2700 kruhová | 8594010500466 | s-03106 | 28W | G 10q | 1850 | 2700 | 225 |
| YH 28 / 28W/4000 kruhová | 8594010500473 | s-03042 | 28W | G 10q | 1850 | 4000 | 225 |
| YH 28 / 28W/6500 kruhová | 8594010500763 | s-03045 | 28W | G 10q | 1850 | 6500 | 225 |
| YH 38 / 38W/2700 kruhová | 8594010500480 | s-03107 | 38W | G 10q | 2400 | 2700 | 305 |
| YH 38 / 38W/4000 kruhová | 8594010500497 | s-03043 | 38W | G 10q | 2400 | 4000 | 305 |
| YH 38 / 38W/6500 kruhová | 8594010500770 | s-04005 | 38W | G 10q | 2400 | 6500 | 305 |
| YH 40 / 40W/2700 kruhová | 8594010500206 | s-03108 | 40W | G 10q | 2250 | 2700 | 280 |
| YH 40 / 40W/4000 kruhová | 8594010500213 | s-03046 | 40W | G 10q | 2250 | 4000 | 280 |
| YH 40 / 40W/6500 kruhová | 8594010500756 | s-03053 | 40W | G 10q | 2250 | 6500 | 280 |

SMART TECHNOLOGIE PRO VAŠE SVÍTIDLA

OPPLE
 LIGHTING.

Smart Connect Box

Chytré zařízení pro ovládání svítidel, stmívačů a čidel s různými druhy elektronik (DALI, On/Off, Dimmable) pomocí Bluetooth aplikace Android a iOS.


Smart Switch

Chytrý nástěnný Bluetooth spínač pro ovládání všech druhů svítidel vybavených Smart Relay.


Smart Sensor (Microwave)

Kompaktní, mikrovlnný, pohybový, Bluetooth senzor s detekčním polem 20 m.


Smart Sensor (Passive Infrared)

Kompaktní, infračervený, pohybový, Bluetooth senzor s detekčním polem 10 m.


Smart Relay

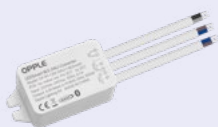
Spínač pro bezdrátové ovládání svítidel přes jednotky Smart Connect Box, Smart Switch nebo pomocí aplikace Android a iOS.


Smart Multi Switch module > NOVINKA

Zařízení pro ovládání více svítidel najednou pomocí aplikace OPPLÉ Smart Lighting Systém.


Smart Relay DIM > NOVINKA

Spínač pro dálkové ovládání stmívatelných svítidel (Triak, všechny typy DIM) pomocí Bluetooth.


Smart Relay DALI Converter > NOVINKA

Konvertor pro dálkové ovládání stmívatelných svítidel DALI pomocí Bluetooth.


Smart Relay 1-10V Converter > NOVINKA

Konvertor pro dálkové ovládání stmívatelných svítidel 1-10V pomocí Bluetooth.

ZE SORTIMENTU ZNAČKY VYBÍRÁME



Downlight Performer MW > NOVINKA (LED 11,5-44 W, 1240-5500 lm, IP44, IK02)
 Náhrada za zářivková svítidla 1×18 W – 2×32 W.



Linear EcoMax (LED 20-53 W, 2100-6360 lm, IP44, IK06)
 Náhrada za zářivková svítidla 2×18 W – 2×58 W.



Ceiling light LUNA (LED 9-24 W, 810-2160 lm, IP20, IK02)
 LED úsporné stropní svítidlo s výškou jen 46 mm.



Spot Performer 3C Compact (LED 12-37 W, 960-3150 lm, IP20, IK02)
 Velmi variabilní LED bodové svítidlo s nastavitelným úhlem svícení.



Recessed Spot Ava G2 > NOVINKA (LED 5-7 W, 385-520 lm, IP44, IK02)
 LED bodové svítidlo s montážní výškou 53 mm.



Slim panel Basic G3 > NOVINKA (LED 32 W, 3630-3840 lm, IP20, IK02)
 Úsporný LED panel s tloušťkou jen 38 mm, náhrada za zářivková provedení 4×18 W.



Floodlight EcoMax G2 (LED 10-19 W, 1050-1900 lm, IP66, IK07)
 Úsporné a kompaktní LED svítidlo na osvětlení zahrad, fasád domů apod.



Waterproof special (LED 24-54 W, 3240-7290 lm, IP67, IK06)
 Průmyslové úsporné svítidlo, Náhrada za tzv. prachotěsy 1×36 W – 2×58 W.



Highbay Performer G4 (LED 80-220W, 11600-32000lm, IP66, IK08)
 Průmyslové úsporné svítidlo pro osvětlení hal, skladů apod.



Light Master G3 (0-50000 lux, 2000-25000 K)
 Přístroj na měření parametrů osvětlení, Android a iOS Bluetooth připojení.



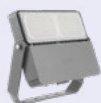
Bolard Luke > NOVINKA (LED 8 W, 600-650 lm, IP65, IK10)
 Moderní LED svítidlo k nasvětlení chodníků a cest do zahrad a parků.



Streetlight G2 (LED 20-60 W, 2300-7500 lm, IP66, IK08)
 Úsporné LED svítidlo na osvětlení příjezdových cest a chodníků s řadou mont. příslušenství.



RoadLight Stratus > NOVINKA (LED 60-150 W, 9000-22500 lm, IP66, IK08)
 Úsporné LED svítidlo na osvětlení komunikací s řadou mont. příslušenství.



Floodlight Modulo Performer (LED 70-300 W, 9800-42000 lm, IP66, IK08)
 Úsporné LED svítidlo na osvětlení nakládacích ramp, sportovišť a fasád.



Wall Light Lucia > NOVINKA (LED 6-10 W, 570-1000 lm, IP65, IK08)
 Designové LED svítidlo na osvětlení fasád a vstupních prostor domů.



Module Clio G2 (LED 12-36 W, 1300-3900 lm, 2700 K/4000 K)
 LED úsporný světelný zdroj do svítidel na 230 V umožňující i stmívání.
 Příslušenství: spínač intenzity okolního světla nebo spínač pohybu.



OBCHODNÍ ZASTOUPENÍ

ZDENĚK ŠUMBERA

severně od dálnice Plzeň-Praha-Brno-Ostrava
západočeský a severočeský kraj

mobil: +420 606 620 405
email: zs@fub.cz

VLADIMÍR BERÁNEK

jihočeský a jihomoravský kraj, Slovensko
Světelné výpočty, Projektanti ČR a SK

mobil: +420 602 113 712
email: vb@fub.cz

TECHNICKÁ PODPORA

telefon: +420 545 197 218
email: svididla@fub.cz

E-SHOP

telefon: +420 545 197 214
email: svididla@fub.cz

FULGUR BATTMAN, spol. s r.o.

Svitavská 39, 614 00 Brno, Czech Republic

tel.: +420 545 197 214 (218)
GSM brána: +420 606 745 322
e-mail: svididla@fub.cz



WWW.FUB.CZ

